

Advent in Regensburg

UNESCO Welterbe und Schloss Thurn und Taxis

08.12. – 11.12.2026 (Di. – Fr.)



© Thomas Rieger/shutterstock.com

BERATUNG UND BUCHUNG

M-TOURS Erlebnisreisen GmbH | Große Straße 17–19 | 49074 Osnabrück | Telefon: 0541/98109100 | E-Mail: info@m-tours.de
www.m-tours.de | WhatsApp: 0170/8776947 | Montag – Freitag: 9 – 16 Uhr

Veranstalter: M-TOURS Erlebnisreisen GmbH | Große Straße 17 – 19 | 49074 Osnabrück
Telefon: 0541 – 98 10 91 00 | Fax: 0541 – 98 10 91 99 | Mail: info@m-tours.de | www.m-tours.de | WhatsApp: 0170 – 8776947



© Regensburg Tourismus GmbH



© Altrofoto



© Ground Picture/Shutterstock.com



© Mikhail Markovskiy/shutterstock.com

Besuchen Sie Regensburg zur Adventszeit und erleben Sie ein Weihnachtskonzert der berühmten Regensburger Domspatzen. Dazu genießen Sie die vorweihnachtliche Stimmung auf einem der schönsten Weihnachtsmärkte weltweit, welcher sich im Innenhof von Schloss Thurn und Taxis befindet. Die über 2000 Jahre alte Stadt Regensburg wurde von den Römern gegründet und entwickelte sich im Mittelalter zu einer der bedeutendsten Städte Europas. Dank ihrer einstigen politischen Bedeutung und Rolle als mittelalterliches Handelszentrum, als auch der herausragenden architektonischen und städtebaulichen Qualitäten, wurde die „Altstadt Regensburg mit Stadtamhof“ im Jahre 2006 zum UNESCO-Welterbe ernannt. In der „nördlichsten Stadt Italiens“, wie Regensburg auch genannt wird, kann man die zahlreichen Werke romanischer und gotischer Baukunst in der historischen Altstadt bewundern. Kaum eine Stadt Deutschlands spiegelt die wichtigen politischen, wirtschaftlichen und religiösen Entwicklungen des hohen Mittelalters in ihrem noch vorhandenen Baubestand so lebendig wider.

REISEVERLAUF

1. Tag, Dienstag, 08.12.2026

Anreise und Stadtführung

Am Morgen starten Sie Ihre Fahrt im komfortablen Reisebus. Sie erreichen den Schwanenplatz in Regensburg am Nachmittag. Von hier aus sind es ca. 10 Gehminuten mit Ihren Koffern zum Hotel, welches mitten in der historischen Altstadt liegt. Nach dem Check In treffen Sie Ihre Gästeführerin, die Sie in den nächsten Tagen begleiten wird. Sie nimmt Sie mit auf einen Stadtrundgang durch die festlich geschmückte UNESCO-Welterbe-Stadt. Die bedeutendsten Baudenkmäler wie der Dom, das Rathaus, die Innenhöfe und Hauskapellen der mittelalterlichen Bürgerhäuser, das Schloss der Fürsten Thurn und Taxis, die romanischen Sakralbauten oder die gotischen Bettelordenskirchen lassen sich alle gut zu Fuß durch die verwinkelten Gässchen der Altstadt erkunden. Die Jahrhunderte alte Steinernen Brücke gehört übrigens zu den Hauptwerken der europäischen Brückenbaukunst des



© Rudy Balasko/Shutterstock.com

Mittelalters und bietet eine malerische Kulisse für einen Stadtspaziergang. Wer genau hinhört, gewinnt den Eindruck, die Steine würden Geschichten erzählen. Der Blick auf die nahezu zwanzig erhaltenen Patriziertürme, die bunten Häuser und die Torbögen der Stadt, lässt ein südländisches Flair aufkommen und den Betrachter verstehen, warum die Donaumetropole auch die „nördlichste Stadt Italiens“ genannt wird. Der Rundgang endet in einem traditionellen Gasthaus, in dem Sie beim Abendessen den ersten Abend gesellig ausklingen lassen.

2. Tag, Mittwoch, 09.12.2026

Schloss Thurn und Taxis, Altes Rathaus und Weihnachtsmarkt

Nach dem Frühstück spazieren Sie gemeinsam zum Schloss Thurn und Taxis. Hervorgegangen ist der prachtvolle Komplex aus den Gebäuden des ehemaligen Benediktinerklosters St. Emmeram. Das Kloster wurde während der karolingischen Zeit im 8. Jahrhundert erbaut und im 18. Jahrhundert durch die Gebrüder Asam barockisiert. Damit gilt das frühere Kloster St. Emmeram als eines der ältesten und bedeutendsten bayerischen Klöster überhaupt. Die bedeutenden Heiligen Emmeram und Wolfgang sowie Karolinger Kaiser, bayerische Herzöge und Regensburger Bischöfe haben hier ihre Grablege gefunden. Nach dem Ende des Heiligen Römischen Reiches Deutscher Nation verloren die Thurn und Taxis das Amt des Prinzipalkommissars und das des Generalpostmeisters. Für den Verlust wurden sie vom Bayerischen Königreich u. a. mit Waldbesitz und dem ungenutzten Stiftsgebäude des Klosters St. Emmeram entschädigt. Die Familie Thurn und Taxis baute das Kloster zu ihrer Hauptresidenz aus. Heute zählt es zu den größten privaten Schlössern in Europa. Noch heute lebt ein Teil der Familie Thurn und Taxis in Teilen des Schlosses. In der Führung sehen Sie einen Teil des Schlosses mit seinen fürstlichen Prunkräumen, wertvollen Gemälden, wunderschönen Wandteppichen sowie den Kreuzgang und die angrenzenden Gebäude aus dem ältesten Teil des Klosters. Nach der Führung haben Sie freie Zeit für eigene Erkundungen. Am Nachmittag treffen Sie sich wieder und spazieren zum Alten Rathaus. Sie entdecken bei einer Führung das Gebäude mit seinem beeindruckenden historischen Reichssaal. Errichtet wurde das Rathaus Mitte des 13. Jahrhunderts, nachdem Regensburg 1245 zur freien Reichsstadt erhoben wurde. Ab 1594 fanden die vom Kaiser einberufenen Reichsversammlungen statt. Im ehemaligen Tanzsaal aus der ersten Hälfte des 14. Jh. tagte von 1663 bis



© Museumsverwaltung Thurn und Taxis

1806 der „Immerwährende Reichstag“. Im Anschluss kehren Sie zurück und lassen sich von der einmaligen Atmosphäre des Weihnachtsmarktes im Schlosshof verzaubern. In allen Häuschen herrscht geschäftiges Treiben: Traditionelle Handwerker – vom Drechsler und Schmied bis hin zum Kerzenzieher, Krippenbauer, Wollefilzer, Herrgottschnitzer, Korbflechter, Töpfer, Bürsten- und Besenbinder oder dem berühmten „Hutmacher vom Dom“ – produzieren hier ihre Waren und Unikate und bieten diese vor Ort feil. Überall in den Budenstraßen sorgen offene Feuerstellen für Wärme und Behaglichkeit. Über ihre Glut werden zahlreiche Spezialitäten bereitet: So wird unter anderem jeden Abend ein großer Kessel „Feuerzangenbowle“ nach geheimer Rezeptur gebraut. Das Marktpublikum hat beim Glühwein die Qual der Wahl: Ob „Fürstenkelch“, „Blaublut“, „Feenzauber“ oder „Prinzentrunke“ – für jeden Geschmack ist etwas dabei. Viele gastronomische Schmankerl z. B. von „Wildschwein am Spieß“ bis hin zur traditionellen „Regensburger Knackersemmel“ und der „Altbayerischen Kartoffelsuppe im Brotlaib“ – runden das kulinarische Angebot ab. Und auch heuer wieder auf dem Weihnachtsmarkt vertreten: Wildspezialitäten aus den Tiefen der Thurn und Taxis Wälder.

3. Tag, Donnerstag, 10.12.2026

Haus der Bayerischen Geschichte, Christkindschiffahrt und Regensburger Domspatzen

Nach einem ausgiebigen Frühstück werden Sie abgeholt und besuchen das Museum für Bayerische Geschichte. Der Löwe, das symbolträchtige Wappentier der Bayern, erwartet Sie bereits im 17 Meter hohen, lichtdurchfluteten Foyer. Bayern ist legendär, der Freistaat ein Erfolgsmodell, seine Kulturlandschaft hochgeschätzt. Es gibt in Bayern Museen zu den vielfältigsten Themen, nicht jedoch zu seiner jüngsten Geschichte, insbesondere zur Demokratiegeschichte. Im Museum stehen die Menschen in Bayern im Mittelpunkt, alle Stämme und auch die Zugezogenen von weit her, die ihre Heimat in Bayern gefunden haben. Der rote Faden der Dauerausstellung lautet: Wie Bayern Freistaat wurde und was ihn so besonders macht. Nachdem Sie eine Führung durch die Ausstellung erhalten haben, erwartet Sie ein bayerischer Mittagsimbiss. Nach einer Pause begeben Sie sich auf eine Christkindschiffahrt. Bei dieser vorweihnachtlichen Rundfahrt durch die winterliche Donaulandschaft zur Walhalla lauschen Sie spannenden Geschichten und Bräuchen rund um Weihnachten in Regensburg. Währenddessen genießen Sie eine heiße Tasse



© Mikhail Markovskiy/shutterstock.com

Glühwein und Stollen an Bord. Nach Ihrer Rückankunft in Regensburg steht der restliche Tag für eigene Erkundungen zur Verfügung. Abends haben wir Eintrittskarten für eines der traditionellen Advents- und Weihnachtskonzerte des Mädchenchors der Regensburger Domspatzen für Sie optional reserviert. Es erwartet Sie ein besonderes Erlebnis, da dieser Chor erst 2022 unter dem Dach der weltberühmten Regensburger Domspatzen gegründet wurde und die jahrtausendealte, ehemals rein männliche Tradition der Regensburger Domspatzen um eine moderne, klangvolle Facette erweitert. Lassen Sie sich beim stimmungsvollen Adventskonzert von den himmlischen Klängen in eine unvergessliche Weihnachtsstimmung versetzen. Auf dem Programm stehen Advents- und Weihnachtsmotetten alter und neuer Meister, sowie bekannte Weihnachts- und Sololieder.

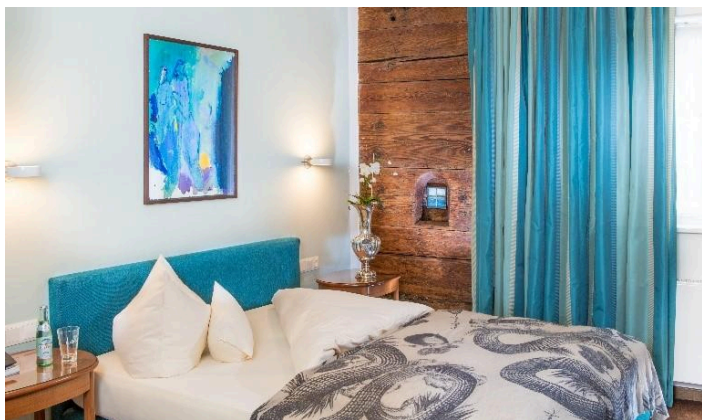
4. Tag, Freitag, 11.12.2026

Heimreise

Sie genießen noch einmal das Frühstücksbuffet, bevor Sie – hoffentlich mit allen Weihnachtsgeschenken – gegen 11 Uhr die Heimreise antreten.

Programmänderungen aus witterungsbedingten und organisatorischen Gründen vorbehalten!

UNTERBRINGUNG



© elaya hotel regensburg city center

Sie wohnen im **4-Sterne-Hotel Münchner Hof**. Das traditionsreiche Haus liegt mitten in der historischen Altstadt. Von hier aus können Sie alles zu Fuß erreichen. Die Zimmer sind mit Dusche oder Bad, WC, Haartrockner, Kabel-TV und WLAN ausgestattet. Jedes Zimmer ist individuell gestaltet



© Altrfoto

und hat seine eigene Historie aus den verschiedenen Jahrhunderten.

ANMELDESCHLUSS

Anmeldeschluss ist der 12.10.2026

EINGESCHLOSSENE LEISTUNGEN

- Fahrt im komfortablen Reisebus ab/bis Leverkusen und Köln
- 3 Übernachtungen inkl. Frühstück im 4-Sterne-Altstadthotel Münchner Hof direkt in der historischen Altstadt
- Eintritt und Führung im Schloss Thurn und Taxis
- 1x Abendessen am Anreisetag in einem Traditionswirtshaus
- 1,5 stündiger Stadtrundgang in Regensburg
- Eintritt und Führung im Alten Rathaus mit dem historischen Reichssaal
- Eintritt zum Romantischen Weihnachtsmarkt auf Schloss Thurn und Taxis
- Eintritt und Übersichtsführung im Haus der Bayerischen Geschichte
- 1x Mittagsimbiss
- 1,5-stündige Christkindschiffahrt auf der Donau zur Walhalla inklusive Stollen und Glühwein
- M-TOURS Reisebegleitung

PREISE PRO PERSON

Doppelzimmer	749,- €
Einzelzimmer	899,- €

OPTIONALE LEISTUNGEN

Konzertticket für das Weihnachtskonzert des Knabenchors der Regensburger Domspatzen, Preisklasse 2	35,-€
--	--------------

NICHT IM REISEPREIS EINGESCHLOSSEN

- Trinkgelder und sonstige persönliche Ausgaben
- Persönliche Reiseversicherung

MÖGLICHE ZUSTIEGE

Köln	Gereonstraße/Bushaltestelle
Leverkusen	Heinrich-von-Stephan-Straße/ZOB



© Regensburg Tourismus

ALLGEMEINE HINWEISE

Hinweis Bettensteuer

Immer mehr Städte in Europa führen eine sogenannte Bettensteuer oder eine City Tax ein. Falls bei dieser Reise diese Steuer anfallen sollte, bitten wir Sie, diese vor Ort in bar direkt im Hotel zu bezahlen. Vielen Dank für Ihr Verständnis!

Reise

Zur Absicherung der Durchführbarkeit der Gruppe führen wir diese Reise gemeinsam mit weiteren Verlagen durch.

Hinweise

Bitte beachten Sie, dass die Rundgänge teilweise auf Kopfsteinpflaster stattfinden. Bitte nehmen Sie daher ein gutes Schuhwerk mit.

Mindestteilnehmerzahl

Die Mindestteilnehmerzahl für die Durchführung der Reise beträgt 25 Personen. Wir werden Sie spätestens 3 Wochen vor Reiseternin informieren, falls die Mindestteilnehmerzahl nicht erreicht wird.

Gruppengröße

Die Gruppengröße kann bei dieser Reise bis zu ca. 35 Teilnehmer betragen.

Eingeschränkte Mobilität

Unsere Reiseangebote sind für Reisende mit eingeschränkter Mobilität nicht nutzbar. Gerne berät Sie unser Kundenservice bei Bedarf individuell vor Ihrer Reisebuchung, ob und in welcher Form eine Teilnahme an der Reise möglich ist.

Reiseunterlagen

Ergänzende Informationen erhalten Sie mit den Reiseunterlagen etwa 10 Tage vor Abreise. Anschließend erhalten Sie die Reisebestätigung und Rechnung.

Sitzplatzvergabe im Bus

Sie können sich bei Buchung einen Sitzplatz Ihrer Wahl unverbindlich reservieren lassen. Ansonsten behalten wir uns die Vergabe des Sitzplatzes vor.



© Michael Vogl/Regensburger Domspatzen

Reisebuchung

Sie können schriftlich oder auf elektronischem Weg buchen. Anschließend erhalten Sie die Reisebestätigung und Rechnung.

Bezahlung der Reise

Die Zahlung Ihrer gebuchten Reise ist per Rechnung oder per Lastschrift möglich. Bei Online-Buchung ist ausschließlich die Bezahlung per Lastschrift möglich. Die Anzahlung beträgt 20 % des Reisepreises. Der Restbetrag wird vier Wochen vor Reisebeginn fällig.

Hinweis Karten

Bei einer Stornierung der Reise durch den Reisenden entstehen 100% Stornokosten für die Eintrittskarten sowie die vorgeschriebenen Stornierungsgebühren laut unseren AGB für den Restbetrag.

Wert der Eintrittskarten

Pk 2 35 €

Wir haben keinen Einfluss auf die Besetzung, die Qualität der Veranstaltung sowie auf Platzzuteilung oder Sichtverhältnisse der Plätze und übernehmen dafür keine Haftung. Ändert sich die Besetzung, ist das kein Stornierungsgrund. Bei gemeinsamen Buchungen versuchen wir, Plätze nebeneinander zu bekommen, was in der Regel auch gelingt; eine Garantie dafür geben wir nicht.

Reiseschutz

Im Reisepreis ist kein Reiseschutz enthalten. Für das Ausland empfehlen wir dringend den Abschluss einer Reisekrankenversicherung. Sie können jederzeit vor Reisebeginn gegen Zahlung von Stornokosten von der Reise zurücktreten. Bitte beachten Sie, dass im Falle einer Stornierung der Reise die festgelegten Stornierungsgebühren anfallen. Wir empfehlen Ihnen daher dringend, eine Reiserücktrittskostenversicherung abzuschließen! Sie können Ihre Reiseversicherungen gerne bei uns abschließen. Einfach im Anmeldeformular ankreuzen, bzw. wie wir Sie beraten dürfen.

Reisebedingungen

Es gelten die Reisebedingungen des Reiseveranstalters.

Reiseveranstalter

M-TOURS Erlebnisreisen GmbH,
Große Straße 17-19, 49074 Osnabrück

Reiseanmeldung bitte ausfüllen und senden an:

M-TOURS Erlebnisreisen GmbH | Große Straße 17–19 | 49074 Osnabrück
E-Mail: info@m-tours.de | www.m-tours.de | WhatsApp: 0170/8776947

Reiseanmeldung Advent in Regensburg
Reisedatum: 08.12. – 11.12.2026

	1. Reisegast (Reiseanmelder)	2. Reisegast (Mitreisender)
Ihr Zeitungsverlag (Pflichtfeld)		
Name (lt. Ausweis)		
Vorname (lt. Ausweis)		
Straße, Hausnummer		
PLZ, Wohnort		
Handy		
Telefon		
E-Mail		
Geburtsdatum/Ort		
Notfallkontakt Name		
Notfallkontakt Telefon		

BEMERKUNGEN

Sind Sie Vegetarier, Veganer oder haben irgendwelche speziellen Lebensmittelunverträglichkeiten? Reisen Sie mit anderen Gästen und möchten als „Gruppe“ gesehen werden? Haben Sie einen Wunschsitzplatz? Bitte teilen Sie uns dies hier mit. Wir werden versuchen, Ihre Wünsche weitestgehend zu erfüllen. Diese Wünsche sind unverbindlich und nicht Bestandteil des Reisevertrags.

UNTERKUNFT	Preis p. P	1. Pers.	2. Pers.
Bitte kreuzen Sie für jede Person einzeln an.			
Doppelzimmer	749,- €	[]	[]
Einzelzimmer	899,- €	[]	[]

3% ABOCARD Bonus / 10 stellige ABOCARD Nummer:

MÖGLICHE ZUSTIEGE	Preis p. P.	1. Pers.	2. Pers.
Bitte kreuzen Sie Ihren Zustieg pro Person an. Die Zustiegszeiten teilen wir Ihnen rechtzeitig mit den Reiseunterlagen mit			
Köln	Gereonstraße/Bushaltestelle	-	[] []
Leverkusen	Heinrich-von-Stephan-Straße/ZOB	-	[] []

OPTIONALE LEISTUNGEN
Preis p. P.
1. Pers.
2. Pers.

Bitte kreuzen Sie für jede Person einzeln an.

Konzertticket für das Weihnachtskonzert des Knabenchors der Regensburger Domspatzen, Preisklasse 2	35,-€	[]	[]
--	-------	-----	-----

Reiseschutz ERGO

Damit Sie Ihre bevorstehende Reise rundum genießen können, sollten Sie auch an den passenden Versicherungsschutz denken. Gerne erhalten Sie von uns nun folgend einen kurzen unverbindlichen Überblick über die wichtigsten Versicherungen der ERGO Reiseversicherung AG.

Ihre Auswahl der Versicherung und die Zusendung dieses ausgefüllten Anfrage-Formulars an uns stellt noch kein verpflichtendes Angebot zum Versicherungsabschluss dar. Nach Eingang Ihrer Versicherungs-Anfrage erhalten Sie von uns das Angebot zum Abschluss der Versicherung mit den entsprechenden Vertragsunterlagen. Das Angebot zum Abschluss der Versicherung nehmen Sie an, indem Sie die Prämie gemeinsam mit dem fälligen Reisepreis oder der fälligen Anzahlung des Reisepreises bezahlen.

Stand 01.05.2025

RundumSorglos-Schutz für alle Reisearten und Verkehrsmittel							Empfehlung	
Beinhaltet: Stornokosten-Versicherung, Reiseabbruch-Versicherung, Reisekranken-Versicherung, Reisegepäck-Versicherung Versicherungssumme: 2.000,- € für Einzelpersonen/4.000,- € für Paare Tarife für eine Reise bis 45 Tage Ein Tarif für alle: Einzelpersonen, Familien, Paare (Als Paar gelten zwei Erwachsene. Als Familie gelten max. zwei Erwachsene und Kinder bis einschließlich 25 Jahre.)								
Welchen Tarif kreuze ich an?	Mit Selbstbeteiligung 20 % des erstattungsfähigen Schadens mind. 25,- € pro Pers.			Ohne Selbstbeteiligung				
Einzelpersonen: Bitte berechnen Sie den Gesamtreisepreis inkl. evtl. Zusatzkosten für Eintrittskarten, Ausflüge usw. und kreuzen Ihren Tarif an. Paare/Familien: Bitte berechnen Sie zunächst den Gesamtreisepreis für das Paar/Familie inkl. evtl. Zusatzkosten wie Eintrittskarten, Ausflüge usw. und kreuzen dann den Tarif für den kompletten Gesamtreisepreis an, also nicht pro Person, sondern Gesamtpreis für Paar/Familie.	Reisepreis bis Versicherung an	Europa jedes Alter		Reisepreis bis (Bei Paaren bitte Gesamtreisepreis verwenden)	Europa bis 64 J.		Europa ab 65 J.	
	100,- €	12,- €	[]	100,- €	20,- €	[]	29,- €	[]
	200,- €	23,- €	[]	200,- €	27,- €	[]	41,- €	[]
	300,- €	28,- €	[]	300,- €	33,- €	[]	50,- €	[]
	400,- €	33,- €	[]	400,- €	40,- €	[]	59,- €	[]
	500,- €	40,- €	[]	500,- €	44,- €	[]	65,- €	[]
	600,- €	46,- €	[]	600,- €	48,- €	[]	72,- €	[]
	800,- €	53,- €	[]	800,- €	56,- €	[]	83,- €	[]
	1.000,- €	59,- €	[]	1.000,- €	65,- €	[]	99,- €	[]
	1.200,- €	70,- €	[]	1.200,- €	76,- €	[]	114,- €	[]
	1.400,- €	78,- €	[]	1.400,- €	85,- €	[]	127,- €	[]
	1.600,- €	88,- €	[]	1.600,- €	94,- €	[]	138,- €	[]
	1.800,- €	100,- €	[]	1.800,- €	105,- €	[]	159,- €	[]
	2.000,- €	112,- €	[]	2.000,- €	118,- €	[]	181,- €	[]
	2.200,- €	124,- €	[]	2.200,- €	128,- €	[]	200,- €	[]
	2.400,- €	139,- €	[]	2.400,- €	138,- €	[]	220,- €	[]
2.600,- €	157,- €	[]	2.600,- €	149,- €	[]	242,- €	[]	
2.800,- €	174,- €	[]	2.800,- €	159,- €	[]	271,- €	[]	
3.000,- €	197,- €	[]	3.000,- €	169,- €	[]	305,- €	[]	
über 3.000,- € bis 20.000,- €	7,9 %*	[]	über 3.000,- € bis 20.000,- €	7 %*	[]	10,2 %*	[]	

Reiserücktritts-Versicherung für alle Reisearten und Verkehrsmittel

Ein Tarif für alle: Einzelpersonen, Familien, Paare								
Welchen Tarif kreuze ich an?	Mit Selbstbeteiligung 20 % des erstattungsfähigen Schadens mind. 25,- € pro Pers.			Ohne Selbstbeteiligung				
	Reisepreis bis Versicherung an	Europa jedes Alter		Reisepreis bis (Bei Paaren bitte Gesamtreisepreis verwenden)	Europa bis 64 J.		Europa ab 65 J.	
Einzelpersonen: Bitte berechnen Sie den Gesamtreisepreis inkl. evtl. Zusatzkosten für Eintrittskarten, Ausflüge usw. und kreuzen Ihren Tarif an. Paare/Familien: Bitte berechnen Sie zunächst den Gesamtreisepreis für das Paar/Familie inkl. evtl. Zusatzkosten wie Eintrittskarten, Ausflüge usw. und kreuzen dann den Tarif für den kompletten Gesamtreisepreis an, also nicht pro Person, sondern Gesamtpreis für Paar/Familie.	100,- €	7,- €	[]	100,- €	10,- €	[]	17,- €	[]
	200,- €	12,- €	[]	200,- €	17,- €	[]	29,- €	[]
	300,- €	18,- €	[]	300,- €	23,- €	[]	39,- €	[]
	400,- €	23,- €	[]	400,- €	29,- €	[]	47,- €	[]
	500,- €	28,- €	[]	500,- €	34,- €	[]	55,- €	[]
	600,- €	32,- €	[]	600,- €	39,- €	[]	63,- €	[]
	800,- €	37,- €	[]	800,- €	43,- €	[]	71,- €	[]
	1.000,- €	42,- €	[]	1.000,- €	49,- €	[]	83,- €	[]
	1.200,- €	47,- €	[]	1.200,- €	56,- €	[]	94,- €	[]
	1.400,- €	54,- €	[]	1.400,- €	63,- €	[]	105,- €	[]
	1.600,- €	60,- €	[]	1.600,- €	70,- €	[]	116,- €	[]
	1.800,- €	67,- €	[]	1.800,- €	75,- €	[]	127,- €	[]
	2.000,- €	75,- €	[]	2.000,- €	81,- €	[]	137,- €	[]
	2.200,- €	83,- €	[]	2.200,- €	89,- €	[]	151,- €	[]
	2.400,- €	91,- €	[]	2.400,- €	97,- €	[]	165,- €	[]
	2.600,- €	99,- €	[]	2.600,- €	105,- €	[]	179,- €	[]
	2.800,- €	114,- €	[]	2.800,- €	118,- €	[]	202,- €	[]
3.000,- €	138,- €	[]	3.000,- €	134,- €	[]	227,- €	[]	
über 3.000,- € bis 20.000,- €	4,6 %*	[]	über 3.000,- € bis 20.000,- €	5 %*	[]	8,9 %*	[]	

* vom Reisepreis

- Ich wünsche Beratung zu einem Jahresschutz oder einer anderen Versicherung. Bitte rufen Sie mich zurück!
 Reiseschutz wird trotz Hinweis auf evtl. Risiken nicht gewünscht

Bei Versicherungsprämien über 200,-€ pro Person bzw. 400,-€ pro Paar wenden Sie sich zum Abschluss Ihres Reiseschutzes bitte direkt an die ERGO Reiseversicherung. Vielen Dank!

Sollten Sie im Zusammenhang mit der Versicherungsvermittlung Anlass zur Beschwerde haben, so können Sie sich an diese außergerichtliche Beschwerde- und Schlichtungsstelle wenden: Versicherungsombudsmann e.V., Postfach 080632, 10006 Berlin, Tel.: 0800/3696000, Fax: 0800/3699000
 beschwerde@versicherungsombudsmann.de, <https://www.versicherungsombudsmann.de>

Bezahlung der Reise

- per Überweisung per Lastschrift von folgendem Bankkonto

Anzahlung: 20% des Reisepreises innerhalb 10 Tagen nach Buchungsdatum · **Restbetrag:** 4 Wochen vor Reisebeginn

Bankinstitut: Kontoinhaber:

IBAN: Unterschrift:

Reiseanmeldung

Hiermit melde ich mich und, als deren Vertreter, die vorstehend genannten Reisetilnehmer verbindlich an. Das Formblatt zur Unterrichtung über die wichtigsten Reiserechte bei einer Pauschalreise nach § 651a BGB, sowie die Reisebedingungen liegen mir vor und mit deren Gültigkeit bin ich – zugleich für alle Teilnehmer – einverstanden. Ebenso habe ich die für mich gültigen Einreisebestimmungen zur Kenntnis genommen. Mit der zur Buchungsabwicklung erforderlichen Datenspeicherung nach Art. 13 DSGVO bei M-TOURS Erlebnisreisen GmbH, Große Straße 17-19, 49074 Osnabrück, bin ich einverstanden. Eine Weitergabe meiner Daten an Dritte erfolgt nicht.

Reisebestätigung/Rechnung per E-Mail
unverschlüsselt, nicht vertraulich

Reisebestätigung/Rechnung per Post

E-Mail-Adresse:

Bitte senden Sie mir künftig Ihren kostenlosen Newsletter per E-Mail zu. Diesen kann ich jederzeit z.B. durch eine E-Mail an info@m-tours.de wieder abbestellen.

Handynummer:

Bitte senden Sie mir künftig Ihren kostenlosen Newsletter per WhatsApp zu. Diesen kann ich jederzeit z.B. durch eine E-Mail an info@m-tours.de wieder abbestellen.

Freiwillige Einwilligung zur Verarbeitung meiner Daten zu Werbezwecken

Hiermit erkläre ich mich damit einverstanden, dass die von mir angegebenen personenbezogenen Daten durch M-TOURS Erlebnisreisen GmbH zu Zwecken der an mich gerichteten Werbung (z.B. Reiseempfehlungen, Reiseinformationen, Zufriedenheitsbefragung) genutzt werden dürfen. Dies darf bis durch meinen Widerruf erfolgen.

Weitere Informationen entnehmen Sie bitte der beigelegten Information zum Datenschutz nach Artikel 13 DSGVO und unserer ausführlichen Datenschutzerklärung im Internet unter: www.m-tours.de/datenschutz. Gerne senden wir Ihnen diese Informationen auf Anfrage auch gerne zu.

Ort, Datum, Unterschrift Reiseanmelder

Ich erkläre hiermit, für alle Verpflichtungen der von mir mit angemeldeten Reisetilnehmer gegenüber dem Reiseveranstalter wie für meine eigenen einzustehen.

Ort, Datum, Unterschrift Reiseanmelder

Wie sind Sie auf uns aufmerksam geworden?			
<input type="checkbox"/> Anzeige in der Zeitung	<input type="checkbox"/> Empfehlung Reiseleitung	<input type="checkbox"/> Auslage im Bus	<input type="checkbox"/> Homepage der Zeitung
<input type="checkbox"/> Anzeige im Anzeigenblatt	<input type="checkbox"/> Katalog/Reisebeilage	<input type="checkbox"/> Reise-Infotag im Verlagsgebäude	<input type="checkbox"/> Homepage M-TOURS Erlebnisreisen
<input type="checkbox"/> Bekannte/Freunde	<input type="checkbox"/> Newsletter	<input type="checkbox"/> Sonstige:	

Reiseveranstalter:

M-TOURS Erlebnisreisen GmbH, Große Straße 17-19, 49074 Osnabrück

behält M-TOURS den Anspruch auf den Reisepreis, muss sich jedoch den Wert der ersparten Aufwendungen sowie diejenigen Vorteile anrechnen lassen, die er aus einer anderweitigen Verwendung der nicht in Anspruch genommenen Leistung erlangt werden.

b) Bei Nichterreichen einer ausgeschriebenen Mindestteilnehmerzahl, wenn in der Reiseausschreibung für die entsprechende Reise auf eine Mindestteilnehmerzahl und die Frist, binnen derer der Rücktritt durch M-TOURS möglich ist, hingewiesen wurde, in der im Vertrag bestimmten Frist, spätestens jedoch

- 20 Tage vor Reisebeginn bei einer Reisedauer von mehr als 6 Tagen,
- 7 Tage vor Reisebeginn bei einer Reisedauer von mindestens 2 und höchstens 6 Tagen
- 48 Stunden vor Reisebeginn bei einer Reisedauer von weniger als 2 Tagen.

In jedem Fall ist M-TOURS verpflichtet, den Kunden unverzüglich nach Eintritt der Voraussetzung für die Nichtdurchführung der Reise hiervon in Kenntnis zu setzen und ihm die Rücktrittserklärung unverzüglich zuzuleiten. Bereits geleistete Zahlungen auf den Reisepreis erhält der Kunde zurück.

10. Haftung von M-TOURS

10.1 M-TOURS haftet im Rahmen der Sorgfaltspflicht eines ordentlichen Kaufmanns für die gewissenhafte Reisevorbereitung, die sorgfältige Auswahl und Überwachung der Leistungsträger und die ordnungsgemäße Erbringung der bestätigten Reiseleistungen auf der Grundlage des jeweiligen Angebotes.

10.2 M-TOURS haftet nicht für Leistungsstörungen im Zusammenhang mit Leistungen, die nicht Bestandteil des Reisevertrages sind und/oder die der Reisende ohne Vermittlung von M-TOURS direkt gebucht und in Anspruch genommen hat (z.B. Veranstaltungen, Ausflüge, Besuche, etc.).

10.3 Die vertragliche Haftung von M-TOURS ist bei anderen als Körperschäden auf den dreifachen Reisepreis beschränkt, soweit ein Schaden des Kunden weder vorsätzlich noch grob fahrlässig herbeigeführt wird oder soweit M-TOURS für einen dem Kunden entstehenden Schaden allein wegen einer vorsätzlichen oder grob fahrlässigen Pflichtverletzung eines gesetzlichen Vertreters oder Erfüllungsgehilfen (beispielsweise Leistungsträger) verantwortlich ist. Möglicherweise darüber hinausgehende Ansprüche aufgrund internationaler Abkommen bleiben von der Beschränkung unberührt.

10.4 Für alle gegen M-TOURS gerichteten Schadensersatzansprüche aus unerlaubter Handlung, die nicht auf Vorsatz oder grober Fahrlässigkeit beruhen, ist die Haftung auf die Höhe des dreifachen Reisepreises beschränkt, ausgenommen darüber hinausgehende Ansprüche aufgrund internationaler Abkommen.

10.5 Gelten für eine von einem Leistungsträger zu erbringende Reiseleistung internationale Übereinkommen oder auf solchen beruhende gesetzliche Vorschriften, nach denen ein Anspruch auf Schadensersatz nur

unter bestimmten Voraussetzungen oder Beschränkungen entsteht oder geltend gemacht werden kann oder unter bestimmten Voraussetzungen ausgeschlossen ist, so kann sich M-TOURS hierauf berufen.

10.7 Die Beteiligung an Sport- und anderen Ferienaktivitäten muss der Kunde selbst verantworten. Sportanlagen, Geräte und Fahrzeuge sollte der Kunde vor Inanspruchnahme überprüfen. Für Unfälle, die bei Sportausübungen und anderen Ferienaktivitäten auftreten, haftet M-TOURS nur, wenn M-TOURS ein Verschulden trifft.

11. Versicherungen

Sofern nicht anders erwähnt, sind im Reisepreis keine Versicherungen eingeschlossen.

M-TOURS empfiehlt dem Kunden ausdrücklich den Abschluss folgender Versicherungen:

- Reiserücktrittskostenversicherung,
- Reisegepäckversicherung,
- Reiseabbruchversicherung,
- Reiseunfallversicherung,
- Reiskrankenversicherung/ Auslandskrankenversicherung.

12. Obliegenheiten des Kunden/ Fristen

12.1 Der Kunde hat M-TOURS umgehend davon in Kenntnis zu setzen, wenn er die erforderlichen Reiseunterlagen (Flugscheine, Leistungsgutscheine, Rail & Fly Pick-up Nummern und Reiseinformationen) spätestens 5 Werktagen (mit Ausnahme von Ziff. 1.5) vor Reiseantritt nicht erhalten hat. In diesem Fall werden die Reiseunterlagen, Zahlungseingang bei M-TOURS vorausgesetzt, sofort per E-Mail zugesandt M-TOURS.

12.2 Werden Reiseleistungen nicht vertragsgemäß erbracht, kann der Kunde Abhilfe verlangen. Der Kunde ist verpflichtet, M-TOURS einen aufgetretenen Reisemangel unverzüglich anzuzeigen. Die Anzeige hat gegenüber der Reiseleitung vor Ort, deren Kontaktdaten in den Reiseunterlagen stehen, zu erfolgen. Ist eine Reiseleitung nicht vorhanden oder erreichbar, so sind etwaige Reisemängel M-TOURS an deren Sitz zur Kenntnis zu geben (Anschrift siehe Ziff. 23).

Vertragliche Minderungsansprüche (§ 651m BGB) und Schadensersatzansprüche (§ 651n BGB) sind ausgeschlossen, sofern der Kunde die Mängelanzeige schuldhaft unterlässt. M-TOURS kann die Abhilfe auch in der Weise schaffen, dass eine gleichwertige oder höhere Ersatzleistung erbracht wird, soweit dies für den Kunden zumutbar ist. Zur Abhilfe ist M-TOURS nicht verpflichtet, wenn der Reisemangel bewusst wider Treu und Glauben herbeigeführt wurde bzw. die Abhilfe eine unzulässige Vertragsänderung darstellt. Die örtliche Reiseleitung ist beauftragt, für Abhilfe zu sorgen, sofern dieses möglich ist. Sie ist jedoch nicht befugt, Ansprüche des Kunden anzuerkennen.

12.3 Will der Kunde den Reisevertrag wegen eines Reisemangels der in § 651i BGB bezeichneten Art oder aus wichtigem, M-TOURS erkennba-

ren Grund wegen Unzumutbarkeit kündigen, hat er M-TOURS zuvor eine angemessene Frist zu setzen. Dies gilt nur dann nicht, wenn Abhilfe unmöglich ist oder von M-TOURS verweigert wird oder wenn die sofortige Kündigung des Vertrages durch ein besonderes, für M-TOURS erkennbares Interesse des Kunden gerechtfertigt ist.

12.4 Bei eventuell auftretenden Leistungsstörungen ist der Kunde verpflichtet, im Rahmen der gesetzlichen Bestimmungen alles ihm Zumutbare zu tun, um zu einer Behebung der Störung beizutragen und eventuell entstehenden Schaden so gering wie möglich zu halten. Insbesondere hat er M-TOURS auf die Gefahr eines Schadens aufmerksam zu machen.

12.5 Sofern das Gepäck des Kunden bei Flugreisen verloren geht, beschädigt wird oder nicht rechtzeitig ankommt, muss der Kunde unverzüglich eine schriftliche Schadensanzeige (P.I.R.) vor Ort bei der Fluggesellschaft, die die Beförderung durchgeführt hat, vornehmen. Die Schadensanzeige ist bei Gepäckverlust binnen 7 Tagen, bei Verspätungen innerhalb von 21 Tagen nach Aushändigung, zu erstatten. Fluggesellschaften lehnen in der Regel Erstattungen ab, wenn die Schadensanzeige nicht ausgefüllt worden ist. M-TOURS übernimmt keine Haftung für den Verlust bzw. die Beschädigung von Wertgegenständen oder Geld im aufgegebenen Gepäck, wenn jene bei der Aufgabe des Gepäckstücks auf dem Flugschein nicht ausdrücklich vermerkt worden sind. Im übrigen ist der Verlust, die Beschädigung oder die Fehlleitung von Reisegepäck M-TOURS bzw. der Reiseleitung unverzüglich anzuzeigen.

12.6 Ansprüche in Fällen der Nichtbeförderung, Annullierung und Verspätung aus der EU Verordnung Nr. 261/2004 sind ausschließlich an die ausführende Fluggesellschaft zu richten.

14. Pass-, Visa-, Einreise- und Gesundheitsbestimmungen

14.1 M-TOURS informiert den Kunden über die Pass- und Visaerfordernisse, sowie über gesundheitspolizeiliche Formalitäten, die für die Reise und den Aufenthalt erforderlich sind und die ungefähre Dauer, die für eine Beschaffung etwaiger Dokumente erforderlich ist. Der Kunde ist jedoch für die Einhaltung aller für die Durchführung der Reise wichtigen Vorschriften selbst verantwortlich. Alle Nachteile, die aus der Nichtbefolgung dieser Vorschriften erwachsen, gehen zu Lasten des Kunden, ausgenommen, wenn sie durch eine Falsch- oder Nichtinformation durch M-TOURS bedingt sind.

14.2 Zur Erfüllung der Verpflichtung nach Ziff. 14.1 wird der Kunden M-TOURS vollumfassend und wahrheitsgemäß über seine Staatsangehörigkeit, sowie die aller Mitreisenden informieren, ferner über etwaige Besonderheiten, wie beispielsweise Doppelstaatsbürgerschaften, Staatenlosigkeit, etc..

14.3 Sollten Einreisevorschriften einzelner Länder vom Kunden nicht

eingehalten werden, so dass der Kunde deshalb an der Reise verhindert ist, kann M-TOURS den Kunden mit den entsprechenden Rücktrittsgebühren belasten.

14.4 M-TOURS haftet nicht für die rechtzeitige Erteilung und den Zugang notwendiger Visa, Reise genehmigungen und/oder sonstiger Dokumente durch die jeweilige diplomatische Vertretung, wenn der Kunde M-TOURS mit der Besorgung beauftragt hat, es sei denn, dass M-TOURS eigene Pflichten schuldhaft verletzt hat.

15. Zollbestimmungen

Der Kunde ist verpflichtet, sowohl die Zollbestimmungen des bereisten Landes als auch die des Heimatlandes zu beachten. Der Kunde ist verpflichtet, sich selbst über die geltenden Vorschriften zu informieren.

22. Veranstalter

M-TOURS Erlebnisreisen GmbH
Große Straße 17 - 19
49074 Osnabrück

Telefon: +49 (0)541 60 08 16- 70

Fax: +49 (0)541 60 08 16- 99

E-Mail: info@m-tours.de

Internet: www.m-tours.de

Stand: Mai 2025

Information zum Datenschutz nach Artikel 13 DSGVO

1. Name und Kontaktdaten des Verantwortlichen

Die folgenden Datenschutzhinweise gelten für die Datenverarbeitung durch:

M-TOURS Erlebnisreisen GmbH
Große Straße 17-19
49074 Osnabrück
Telefon: +49 (0)541 981091-00
Fax: +49 (0)541 981091-99
E-Mail: info@m-tours.de

2. Kontaktdaten des Datenschutzbeauftragten

medien holding:nord gmbh
Datenschutzbeauftragter
Förderstraße 20
24944 Flensburg
datenschutz@shz.de

3. Erhebung und Speicherung personenbezogener Daten sowie Art und Zweck und deren Verwendung

Wenn Sie mit M-TOURS Erlebnisreisen GmbH eine Geschäftsverbindung eingehen erheben wir folgende Daten:

- Anrede, Vorname, Nachname,
- ggfs. Name Ihrer Firma,
- Anschrift,
- eine gültige E-Mail-Adresse,
- Telefonnummer (Festnetz und/oder Mobilfunk),
- ggfs. Faxnummer,
- Geburtsdatum,
- Ihre Zahlungsdaten im Fall von Zahlungen per SEPA-Lastschrift oder Kreditkarte,
- Informationen über Ihre Gesundheit, sofern für die Reise relevant,
- Reisedaten,
- Anrede, Vorname, Nachname und Geburtsdatum Ihrer Mitreisenden.
- Passdaten, sofern diese notwendig sind

Die Erhebung dieser Daten erfolgt

- Zur Buchung Ihrer Reise;
- Um Sie angemessen betreuen zu können;
- Zur Korrespondenz mit Ihnen;
- Zur Zahlungsabwicklung;
- Zu Werbezwecken, sofern Sie uns hierfür eine Einwilligung erteilt haben.

Umfang der Verarbeitung personenbezogener Daten

Wir erheben und verwenden personenbezogene Daten unserer Nutzer grundsätzlich nur, soweit dies zur Vertragserfüllung: Reisebuchung / Buchungsanfrage erforderlich ist. Die Erhebung und Verwendung personenbezogener Daten unserer Nutzer erfolgt regelmäßig nur nach Einwilligung des Nutzers. Eine Ausnahme gilt in solchen Fällen, in denen eine vorherige Einholung einer Einwilligung aus tatsächlichen Gründen nicht möglich ist und die Verarbeitung der Daten durch gesetzliche Vorschriften gestattet ist.

Rechtsgrundlage für die Verarbeitung personenbezogener Daten

Soweit wir für Verarbeitungsvorgänge personenbezogener Daten eine Einwilligung der betroffenen Person einholen, dient Art. 6 Abs. 1 lit. a EU-Datenschutzgrundverordnung (DSGVO) als Rechtsgrundlage. Bei der Verarbeitung von personenbezogenen Daten, die zur Erfüllung eines Vertrages, dessen Vertragspartei die betroffene Person ist, erforderlich ist, dient Art. 6 Abs. 1 lit. b DSGVO als Rechtsgrundlage. Dies gilt auch für

Verarbeitungsvorgänge, die zur Durchführung vorvertraglicher Maßnahmen erforderlich sind.

Soweit eine Verarbeitung personenbezogener Daten zur Erfüllung einer rechtlichen Verpflichtung erforderlich ist, der unser Unternehmen unterliegt, dient Art. 6 Abs. 1 lit. c DSGVO als Rechtsgrundlage. Für den Fall, dass lebenswichtige Interessen der betroffenen Person oder einer anderen natürlichen Person eine Verarbeitung personenbezogener Daten erforderlich machen, dient Art. 6 Abs. 1 lit. d DSGVO als Rechtsgrundlage. Ist die Verarbeitung zur Wahrung eines berechtigten Interesses unseres Un-

ternehmens oder eines Dritten erforderlich und überwiegen die Interessen, Grundrechte und Grundfreiheiten des Betroffenen das erstgenannte Interesse nicht, so dient Art. 6 Abs. 1 lit. f DSGVO als Rechtsgrundlage für die Verarbeitung.

Datenlöschung und Speicherdauer

Die personenbezogenen Daten der betroffenen Person werden gelöscht oder gesperrt, sobald der Zweck der Speicherung entfällt. Eine Speicherung kann darüber hinaus erfolgen, wenn dies durch den europäischen oder nationalen Gesetzgeber in unionsrechtlichen Verordnungen, Gesetzen oder sonstigen Vorschriften, denen der Verantwortliche unterliegt, vorgesehen wurde. Eine Sperrung oder Löschung der Daten erfolgt auch dann, wenn eine durch die genannten Normen vorgeschriebene Speicherfrist abläuft, es sei denn, dass eine Erforderlichkeit zur weiteren Speicherung der Daten für einen Vertragsabschluss oder eine Vertragserfüllung besteht.

4. Weitergabe von Daten an Dritte

Eine Übermittlung Ihrer persönlichen Daten an Dritte zu anderen als den im Folgenden aufgeführten Zwecke findet nicht statt. Soweit dies nach Art. 6 Abs. 1 lit. b DSGVO für die Durchführung der Geschäftsverbindung erforderlich ist, werden Ihre Daten an Dritte weitergegeben. Hierzu gehören insbesondere andere Reiseveranstalter, Incoming-Agenturen, Leistungsträger, Institute des Zahlungsverkehrs.

Soweit Sie uns eine Einwilligung zur Verarbeitung Ihrer Gesundheitsdaten nach Art. 9 Abs. 2 lit. a DSGVO erteilt haben, werden diese Daten an andere Reiseveranstalter, Leistungsträger und Incoming-Agenturen weitergeleitet. Die weitergegebenen Daten dürfen von dem Dritten ausschließlich zu den genannten Zwecken verwendet werden.

Eine Übermittlung Ihrer personenbezogenen Daten an Dritte kann zudem erfolgen:

- sofern eine gesetzliche Offenbarungspflicht besteht oder
- falls wir anwaltliche und gerichtliche Hilfe in Anspruch nehmen müssen.

5. Betroffenenrechte

Nach der Datenschutz-Grundverordnung stehen Ihnen folgende Rechte zu:

- Auskunftsrecht,
- Recht auf Berichtigung,
- Recht auf Einschränkung der Verarbeitung,
- Recht auf Löschung,
- Recht auf Unterrichtung,
- Recht auf Datenübertragbarkeit,
- Widerspruchsrecht,
- Recht auf Widerruf der datenschutzrechtlichen Einwilligungserklärung,
- Recht auf Beschwerde bei einer Aufsichtsbehörde.

Weitere Informationen entnehmen Sie bitte unserer ausführlichen Datenschutzerklärung im Internet unter: www.m-tours.de/datenschutz oder wir senden Ihnen diese Informationen auf Anfrage auch gerne zu



Unterrichtung des Reisenden bei einer Pauschalreise nach § 651a des Bürgerlichen Gesetzbuchs

Bei der Ihnen angebotenen Kombination von Reiseleistungen handelt es sich um eine Pauschalreise im Sinne der Richtlinie (EU) 2015/2302. [1] Daher können Sie alle EU-Rechte in Anspruch nehmen, die für Pauschalreisen gelten. Die M-TOURS Erlebnisreisen GmbH trägt die volle Verantwortung für die ordnungsgemäße Durchführung der Reise. Zudem verfügt die M-TOURS Erlebnisreisen GmbH über die gesetzlich vorgeschriebene Absicherung für die Rückzahlung Ihrer Zahlungen und, falls der Transport in der Pauschalreise inbegriffen ist, zur Sicherstellung Ihrer Rückbeförderung im Fall seiner Insolvenz.

Weiterführende Informationen zu Ihren wichtigsten Rechten nach der Richtlinie (EU) 2015/2302

- Die Reisenden erhalten alle wesentlichen Informationen über die Pauschalreise vor Abschluss des Pauschalreisevertrags.
- Es haftet immer mindestens ein Unternehmer für die ordnungsgemäße Erbringung aller im Vertrag inbegriffenen Reiseleistungen.
- Die Reisenden erhalten eine Notruftelefonnummer oder Angaben zu einer Kontaktstelle, über die sie sich mit dem Reiseveranstalter oder dem Reisebüro in Verbindung setzen können. Bitte kontaktieren Sie: info@m-tours.de
- Die Reisenden können die Pauschalreise - innerhalb einer angemessenen Frist und unter Umständen unter zusätzlichen Kosten - auf eine andere Person übertragen.
- Der Preis der Pauschalreise darf nur erhöht werden, wenn bestimmte Kosten (zum Beispiel Treibstoffpreise) sich erhöhen und wenn dies im Vertrag ausdrücklich vorgesehen ist, und in jedem Fall bis spätestens 20 Tage vor Beginn der Pauschalreise. Wenn die Preiserhöhung 8 % des Pauschalreisepreises übersteigt, kann der Reisende vom Vertrag zurücktreten. Wenn sich ein Reiseveranstalter das Recht auf eine Preiserhöhung vorbehält, hat der Reisende das Recht auf eine Preissenkung, wenn die entsprechenden Kosten sich verringern.
- Die Reisenden können ohne Zahlung einer Rücktrittsgebühr vom Vertrag zurücktreten und erhalten eine volle Erstattung aller Zahlungen, wenn einer der wesentlichen Bestandteile der Pauschalreise mit Ausnahme des Preises erheblich geändert wird. Wenn der für die Pauschalreise verantwortliche Unternehmer die Pauschalreise vor Beginn der Pauschalreise absagt, haben die Reisenden Anspruch auf eine Kostenerstattung und unter Umständen auf eine Entschädigung.
- Die Reisenden können bei Eintritt außergewöhnlicher Umstände vor Beginn der Pauschalreise ohne Zahlung einer Rücktrittsgebühr vom Vertrag zurücktreten, beispielsweise wenn am Bestimmungsort schwerwiegende Sicherheitsprobleme bestehen, die die Pauschalreise voraussichtlich beeinträchtigen.
- Zudem können die Reisenden jederzeit vor Beginn der Pauschalreise gegen Zahlung einer angemessenen und vertretbaren Rücktrittsgebühr vom Vertrag zurücktreten.
- Können nach Beginn der Pauschalreise wesentliche Bestandteile der Pauschalreise nicht vereinbarungsgemäß durchgeführt werden, so sind dem Reisenden angemessene andere Vorkehrungen ohne Mehrkosten anzubieten. Der Reisende kann ohne Zahlung einer Rücktrittsgebühr vom Vertrag zurücktreten (in der Bundesrepublik Deutschland heißt dieses Recht „Kündigung“), wenn Leistungen nicht gemäß dem Vertrag erbracht werden und dies erhebliche Auswirkungen auf die Erbringung der vertraglichen Pauschalreiseleistungen hat und der Reiseveranstalter es versäumt, Abhilfe zu schaffen.
- Der Reisende hat Anspruch auf eine Preisminderung und/oder Schadenersatz, wenn die Reiseleistungen nicht oder nicht ordnungsgemäß erbracht werden. Der Reiseveranstalter leistet dem Reisenden Beistand, wenn dieser sich in Schwierigkeiten befindet.

Im Fall der Insolvenz des Reiseveranstalters oder - in einigen Mitgliedstaaten - des Reisevermittlers werden Zahlungen zurückerstattet. Tritt die Insolvenz des Reiseveranstalters oder, sofern einschlägig, des Reisevermittlers nach Beginn der Pauschalreise ein und ist die Beförderung Bestandteil der Pauschalreise, so wird die Rückbeförderung der Reisenden gewährleistet. Die M-TOURS Erlebnisreisen GmbH hat eine Insolvenzabsicherung mit der Deutschen Reisesicherungsfonds GmbH abgeschlossen. Die Reisenden können diese Einrichtung kontaktieren, wenn ihnen Leistungen aufgrund der Insolvenz von der M-TOURS Erlebnisreisen GmbH verweigert werden.

Deutscher Reisesicherungsfonds GmbH
Sächsische Straße 1
10707 Berlin
Telefon (+49) (0)30 – 78954770
schadenmeldung@drsf.reise
www.schadenmeldung.drsf.reise