

Politik in Brüssel

Europäische Union, Landesvertretung und Atomium

20.10. – 22.10.2026 (Di. – Do.)



© artjazz/Shutterstock.com

BERATUNG UND BUCHUNG

NW Kurzreisen

vertreten durch M-TOURS Erlebnisreisen GmbH | Telefon: 0521 / 555 - 550

E-Mail: info@m-tours.de | Mo. – Fr.: 08.00 – 17.00 Uhr | kurzreisen.nw.de

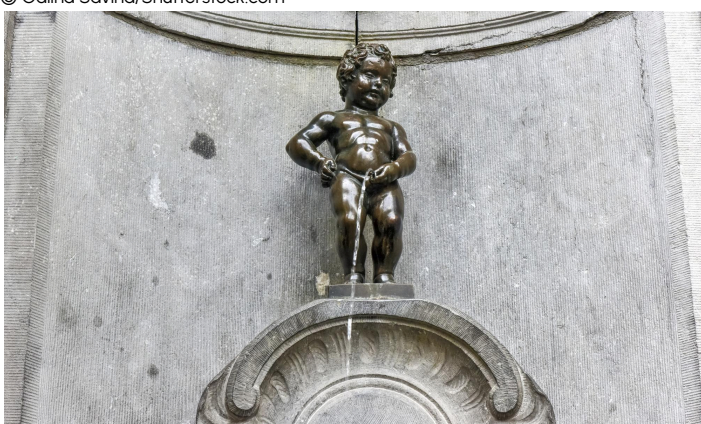
**2 % Rückerstattung für
NW-Karteninhaber**



© Copyright/shutterstock.com



© Galina Savina/Shutterstock.com



© Felix Lipov/Shutterstock.com



© Adisa/Shutterstock.com

Während Brüssel medial oft rein als politisches Zentrum wahrgenommen wird, bietet die europäische Hauptstadt eine faszinierende Vielfalt, die weit darüber hinausgeht. Unsere Reise schlägt die Brücke zwischen beiden Welten: Fachkundige Besuche im Europaparlament und der Landesvertretung Nordrhein-Westfalens vermitteln Ihnen fundierte Einblicke in aktuelle Entscheidungsprozesse. Gleichzeitig laden wir Sie ein, die kulturelle Tiefe und das besondere Flair der Stadt zu erkunden. Erleben Sie eine Metropole, die trotz ihrer internationalen Bedeutung eine angenehme Nahbarkeit ausstrahlt. Wir haben ein Programm zusammengestellt, das Politik und städtisches Lebensgefühl gleichermaßen beleuchtet.

REISEVERLAUF

1. Tag, Dienstag, 20.10.2026

Anreise, Stadtrundgang, Pralinen und Bierprobe

Am Morgen starten Sie Ihre Fahrt im modernen Komfortreisebus nach Brüssel. Dort angekommen treffen Sie Ihren Gästeführer, der Sie die nächsten Tage begleiten wird. Gemeinsam begeben Sie sich auf einen Spaziergang durch die Brüsseler Innenstadt. In der mittelalterlichen Altstadt gibt es pompöse Bauten aus dem 19. Jahrhundert und direkt nebenan auch beeindruckende moderne Architektur. Während Ihres Spaziergangs probieren Sie natürlich Schokolade, für die Belgien bekannt ist. Der Rundgang endet am Großen Markt. Er ist das Herzstück von Brüssel. Durch die barocken Fassaden der umliegenden Gebäude erhält der Besucher schnell das Gefühl, sich in einer vergangenen Zeit zu befinden. Der Stil der Gebäude ist geprägt von einer Schönheit, die man in dieser Art nur noch selten erleben kann. Auf dem "Grand Place" befinden sich unter anderem das Rathaus von Brüssel (Hôtel de Ville), einige Zunfthäuser sowie das Maison du Roi. Insgesamt 39 Häuser umfasst das Ensemble. Aufgrund seiner Einmaligkeit wurde der Große Platz 1998 in die Liste des Weltkulturerbes der UNESCO aufgenommen. Direkt am Markt besuchen Sie eine der traditionellen belgischen Brasserien. Hier verkosten Sie ab 18.00 Uhr verschiedene belgische Biere, denn mit seinen zahlreichen Biersorten hat sich Belgien die Vielfalt mittelalterlicher Bierkultur bewahrt.



© Copyright/shutterstock.com

Im Anschluss genießen Sie ein Abendessen und lassen den Anreisetag - fußläufig vom Hotel - gesellig ausklingen.

2. Tag, Mittwoch, 21.10.2026

Europaparlament, Austausch mit Verena Mertens MdEP, Stadtrundfahrt und Atomium

Nach dem Frühstück erkunden Sie die wichtigsten Sehenswürdigkeiten in Brüssel per Bus. Bevor Sie in den Nachmittag starten, haben Sie die Möglichkeit, die berühmten Pommes Frites zu probieren. Gut gestärkt wartet dann ein Highlight Ihrer Reise auf Sie, der Hauptsitz der Europäischen Union im Quartier Européen. Das Viertel mit seinen modernen Bauwerken erstreckt sich rund um den Rond-Point Schuman und den Parc Leopold. Im Europaviertel sind unter anderem das Parlament, die Kommission und der Rat der Europäischen Union angesiedelt. Sicher ist das Viertel optisch nicht unbedingt eine Augenweide, dennoch gehört es aufgrund seiner politischen Wichtigkeit zu den größten Sehenswürdigkeiten der Stadt Brüssel. Hier treffen Sie Robin-Christopher Lödige, akkreditierter parlamentarischer Referent und Teil des Brüsseler Büros von Verena Mertens MdEP aus Ostwestfalen-Lippe. Es bietet sich die Gelegenheit, Informationen aus erster Hand von der Arbeit im politischen Brüssel zu erhalten. Bei einem Rundgang im Europa-Parlament besuchen Sie die Besuchertribüne des großen Plenarsaal und tauchen in die aufregende Atmosphäre des größten transnationalen Parlaments der Welt ein. Hier erfahren Sie mehr über seine Befugnisse und seine Bedeutung. Danach kehren Sie für eine kurze Pause zum Hotel zurück. Später erwartet Sie um 19 Uhr ein einmaliger Blick auf die Stadt. 100 Meter über der Stadt speisen Sie im Brüsseler Wahrzeichen, dem Atomium. Seit der 1958er Weltausstellung ein fester Bestandteil der Stadt-Silhouette. Ursprünglich sollte es nur eine vorübergehende Struktur sein. Die neun gigantischen Kugeln aus Edelstahl bilden zusammen eine milliardenfach vergrößerte Eisen-Kristallstruktur. Nach der Weltausstellung hatten die Belgier die bizarre Struktur so sehr „ins Herz geschlossen“, dass sie als ständige Konstruktion bestehen blieb.



© Oleksandr Berezko/shutterstock.com

3. Tag, Donnerstag, 22.10.2026

Landesvertretung und Heimreise

Nach Frühstück und Check-out besuchen Sie um 10 Uhr zum Abschluss Ihrer Brüsselreise die Landesvertretung von Nordrhein-Westfalen. Viele Entscheidungen, die heute auf der Ebene der Europäischen Union getroffen werden, haben weitreichende Auswirkungen auf die Bürgerinnen und Bürger zu Hause. Wegen der steigenden Bedeutung Europas für die Menschen in der Heimat ist die heimische Landesregierung mit einer eigenen Vertretung in Brüssel präsent. Die Landesregierung tritt dafür ein, dass die europäischen Interessen einerseits und die Interessen des Bundeslandes und seiner Bürgerinnen und Bürger andererseits frühzeitig aufeinander abgestimmt werden. Die Länder wirken in Brüssel und Berlin an den europapolitischen und -rechtlichen Entwicklungen direkt oder indirekt mit. Sie werden bei einem Gespräch über Aufgaben und Herausforderungen informiert. Gegen 12 Uhr treten Sie dann Ihre Heimreise an.

Programmänderungen aus witterungsbedingten und organisatorischen Gründen vorbehalten! Gerade bei politischen Reisen kann sich das Programm oder Gesprächstermine aus unvorhergesehenen Gründen ändern. Wir bemühen uns um entsprechenden Ersatz. Programm- oder Gesprächsänderungen berechtigen nicht zum kostenfreien Rücktritt, sofern der Gesamtcharakter der Reise gewahrt bleibt.



© M-TOURS Erlebnisreisen GmbH

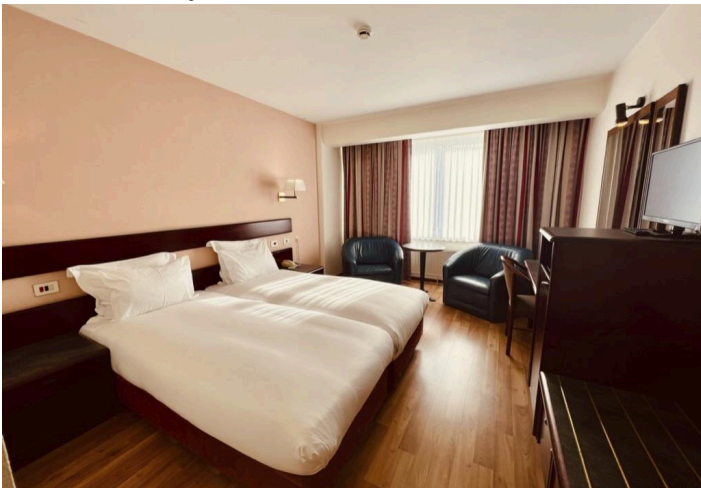


© high fliers/shutterstock.com

UNTERBRINGUNG



© Bedford Hotel & Congress Centre



© Bedford Hotel & Congress Centre

Im Herzen der Brüsseler Altstadt, nur 450 Meter von der berühmten Grand-Place entfernt, befindet sich das **Bedford Hotel & Congress Centre**. Dieses Boutique-Hotel verbindet klassischen Stil mit modernem Komfort und bietet Gästen eine großzügige Lobby sowie täglich ein reichhaltiges Frühstücksbuffet. Die eleganten Zimmer des Bedford Hotels sind mit einem Plasma-Sat-TV und Badewanne ausgestattet. Die moderne Einrichtung und der gemütliche Sitzbereich laden zum Entspannen ein. Im hoteleigenen Restaurant Magellan genießen Sie eine Auswahl an internationalen Buffets und à-la-carte-Gerichten. Darüber hinaus finden Sie in der unmittelbaren Umgebung eine

Vielzahl an lokalen und internationalen Restaurants, die zum Verweilen einladen. Das berühmte Manneken Pis ist ebenfalls nur 200 Meter entfernt, was das Hotel zu einem idealen Ausgangspunkt macht, um die Stadt zu erkunden.

ANMELDESCHLUSS

Anmeldeschluss ist der 10.09.2026

EINGESCHLOSSENE LEISTUNGEN

- Fahrt im komfortablen Reisebus ab/bis gebuchter Zustiegsstelle
- 2 Übernachtungen inkl. Frühstück im Bedford Hotel & Congress Centre in Brüssel
- Geführter Spaziergang durch die Innenstadt und über den Großen Markt mit Pralinenverkostung
- Verkostung von drei belgischen Bieren und Abendessen in einer typischen Brasserie
- Große Stadtrundfahrt
- Gespräch mit einem parlamentarischen Assistenten
- Besuch des Europaparlaments und Besichtigung des Plenarsaals
- Mittagsimbiss mit Belgischen Pommes Frites
- Abendessen im Brüsseler Wahrzeichen Atomium
- Besuch der Landesvertretung NRW
- M-TOURS Reisebegleitung

PREISE PRO PERSON

Doppelzimmer	699,- €
Einzelzimmer	869,- €

NICHT IM REISEPREIS EINGESCHLOSSEN

- Trinkgelder und sonstige persönliche Ausgaben
- Persönliche Reiseversicherung

MÖGLICHE ZUSTIEGE

Bielefeld	ISHARA-Bad
Gütersloh	Hauptbahnhof

Voraussichtliche Zustiegszeiten – Änderungen vorbehalten!



© M-TOURS Erlebnisreisen GmbH

ALLGEMEINE HINWEISE

Hinweis Bettensteuer

Immer mehr Städte in Europa führen eine sogenannte Bettensteuer oder eine City Tax ein. Wir haben diese Steuer bereits im Reisepreis inkludiert. Falls diese Beträge erhöht werden, bitten wir Sie, den Erhöhungspreis vor Ort direkt im Hotel zu bezahlen.

Mindestteilnehmerzahl

Die Mindestteilnehmerzahl für die Durchführung der Reise beträgt 25 Personen. Wir werden Sie spätestens 3 Wochen vor Reiseternin informieren, falls die Mindestteilnehmerzahl nicht erreicht wird.

Gruppengröße

Die Gruppengröße kann bei dieser Reise bis zu ca. 35 Teilnehmer betragen.

Eingeschränkte Mobilität

Diese Reise ist für Reisende mit eingeschränkter Mobilität nicht nutzbar. Gerne berät Sie unser Kundenservice bei Bedarf individuell vor Ihrer Reisebuchung (Tel.: 0541 - 98109100).

Hinweise

Bitte beachten Sie, dass die Rundgänge teilweise auf Kopfsteinpflaster stattfinden. Bitte nehmen Sie geeignetes Schuhwerk mit.

Sitzplatzvergabe im Bus

Sie können sich bei Buchung einen Sitzplatz Ihrer Wahl unverbindlich reservieren lassen. Ansonsten behalten wir uns die Vergabe des Sitzplatzes vor.

Reiseunterlagen

Ergänzende Informationen erhalten Sie mit den Reiseunterlagen etwa 10 Tage vor Abreise.

Reisebuchung

Sie können schriftlich oder auf elektronischem Weg buchen. Anschließend erhalten Sie die Reisebestätigung und Rechnung.

Bezahlung der Reise

Die Zahlung Ihrer gebuchten Reise ist per Rechnung oder per Lastschrift möglich. Die Anzahlung beträgt 20% des Reisepreises. Der Restbetrag wird vier Wochen vor Reisebeginn fällig.

Reiseschutz

Im Reisepreis ist kein Reiseschutz enthalten. Für das Ausland empfehlen wir dringend den Abschluss einer Reisekrankenversicherung. Sie können jederzeit vor Reisebeginn gegen Zahlung von Stornokosten von der Reise zurücktreten. Bitte beachten Sie, dass im Falle einer Stornierung der Reise die festgelegten Stornierungsgebühren anfallen. Wir empfehlen Ihnen daher dringend, eine Reiserücktrittskostenversicherung abzuschließen! Sie können Ihre Reiseversicherungen gerne bei uns abschließen. Einfach im Anmeldeformular ankreuzen, bzw. wie wir Sie beraten dürfen.

Reisebedingungen

Es gelten die Reisebedingungen des Reiseveranstalters.

Reiseveranstalter

M-TOURS Erlebnisreisen GmbH,
Große Straße 17-19, 49074 Osnabrück

Reiseanmeldung bitte ausfüllen und senden an:

NW Kurzreisen | vertreten durch M-TOURS Erlebnisreisen GmbH

Große Straße 17-19, 49074 Osnabrück | Tel.: 0521 / 555 - 550 | E-Mail: info@m-tours.de

**Reiseanmeldung Politik in Brüssel****Reisedatum:** 20.10. – 22.10.2026

WICHTIG! Aufgrund der Einreise- und Beförderungsbestimmungen ist es zwingend erforderlich, dass Name, Vornamen und Titel, sowie Geburtsdaten den Angaben im maschinenlesbaren Teil des für diese Reise erforderlichen Personalausweis oder Reisepass entsprechen, da es sonst zu erheblichen Problemen bis hin zur Nichtbeförderung kommen kann. Die daraus verursachten Mehrkosten müssen wir Ihnen weiter belasten.

	1. Reisegast (Reiseanmelder)	2. Reisegast (Mitreisender)
Ihr Zeitungsverlag (Pflichtfeld)		
Name (lt. Ausweis)		
Vorname (lt. Ausweis)		
Straße, Hausnummer		
PLZ, Wohnort		
Handy		
Telefon		
E-Mail		
Geburtsdatum/Ort		
Notfallkontakt Name		
Notfallkontakt Telefon		

BEMERKUNGEN

Sind Sie Vegetarier, Veganer oder haben irgendwelche speziellen Lebensmittelunverträglichkeiten? Reisen Sie mit anderen Gästen und möchten als „Gruppe“ gesehen werden? Haben Sie einen Wunschsitzplatz? Bitte teilen Sie uns dies hier mit. Wir werden versuchen, Ihre Wünsche weitestgehend zu erfüllen. Diese Wünsche sind unverbindlich und nicht Bestandteil des Reisevertrags.

UNTERKUNFT	Preis p. P	1. Pers.	2. Pers.
Bitte kreuzen Sie für jede Person einzeln an.			
Doppelzimmer	699,- €	[]	[]
Einzelzimmer	869,- €	[]	[]

Ich bin NW-Karteninhaber und erhalte nach der Reise eine Rückerstattung über den Verlag

Die NW-Kartennummer lautet: 928000132854 854_ _ _ _ _ (Bitte die Ziffern eintragen)

MÖGLICHE ZUSTIEGE		Preis p. P.	1. Pers.	2. Pers.
-------------------	--	-------------	----------	----------

Bitte kreuzen Sie Ihren Zustieg pro Person an. Die Zustiegszeiten teilen wir Ihnen rechtzeitig mit den Reiseunterlagen mit

Bielefeld	ISHARA-Bad			
Gütersloh	Hauptbahnhof	-	[]	[]

Reiseschutz ERGO

Damit Sie Ihre bevorstehende Reise rundum genießen können, sollten Sie auch an den passenden Versicherungsschutz denken. Gerne erhalten Sie von uns nun folgend einen kurzen unverbindlichen Überblick über die wichtigsten Versicherungen der ERGO Reiseversicherung AG.

Ihre Auswahl der Versicherung und die Zusendung dieses ausgefüllten Anfrage-Formulars an uns stellt noch kein verpflichtendes Angebot zum Versicherungsabschluss dar. Nach Eingang Ihrer Versicherungs-Anfrage erhalten Sie von uns das Angebot zum Abschluss der Versicherung mit den entsprechenden Vertragsunterlagen. Das Angebot zum Abschluss der Versicherung nehmen Sie an, indem Sie die Prämie gemeinsam mit dem fälligen Reisepreis oder der fälligen Anzahlung des Reisepreises bezahlen.

Stand 01.05.2025

RundumSorglos-Schutz für alle Reisearten und Verkehrsmittel						Empfehlung		
Beinhaltet: Stornokosten-Versicherung, Reiseabbruch-Versicherung, Reisekranken-Versicherung, Reisegepäck-Versicherung Versicherungssumme: 2.000,- € für Einzelpersonen/4.000,- € für Paare Tarife für eine Reise bis 45 Tage Ein Tarif für alle: Einzelpersonen, Familien, Paare (Als Paar gelten zwei Erwachsene. Als Familie gelten max. zwei Erwachsene und Kinder bis einschließlich 25 Jahre.)								
Welchen Tarif kreuze ich an?	Mit Selbstbeteiligung 20 % des erstattungsfähigen Schadens mind. 25,- € pro Pers.			Ohne Selbstbeteiligung				
Einzelpersonen: Bitte berechnen Sie den Gesamtreisepreis inkl. evtl. Zusatzkosten für Eintrittskarten, Ausflüge usw. und kreuzen Ihren Tarif an. Paare/Familien: Bitte berechnen Sie zunächst den Gesamtreisepreis für das Paar/Familie inkl. evtl. Zusatzkosten wie Eintrittskarten, Ausflüge usw. und kreuzen dann den Tarif für den kompletten Gesamtreisepreis an, also nicht pro Person, sondern Gesamtpreis für Paar/Familie.	Reisepreis bis Versicherung an	Europa jedes Alter		Reisepreis bis (Bei Paaren bitte Gesamtreisepreis verwenden)	Europa bis 64 J.		Europa ab 65 J.	
	100,- €	12,- €	[]	100,- €	20,- €	[]	29,- €	[]
	200,- €	23,- €	[]	200,- €	27,- €	[]	41,- €	[]
	300,- €	28,- €	[]	300,- €	33,- €	[]	50,- €	[]
	400,- €	33,- €	[]	400,- €	40,- €	[]	59,- €	[]
	500,- €	40,- €	[]	500,- €	44,- €	[]	65,- €	[]
	600,- €	46,- €	[]	600,- €	48,- €	[]	72,- €	[]
	800,- €	53,- €	[]	800,- €	56,- €	[]	83,- €	[]
	1.000,- €	59,- €	[]	1.000,- €	65,- €	[]	99,- €	[]
	1.200,- €	70,- €	[]	1.200,- €	76,- €	[]	114,- €	[]
	1.400,- €	78,- €	[]	1.400,- €	85,- €	[]	127,- €	[]
	1.600,- €	88,- €	[]	1.600,- €	94,- €	[]	138,- €	[]
	1.800,- €	100,- €	[]	1.800,- €	105,- €	[]	159,- €	[]
	2.000,- €	112,- €	[]	2.000,- €	118,- €	[]	181,- €	[]
	2.200,- €	124,- €	[]	2.200,- €	128,- €	[]	200,- €	[]
	2.400,- €	139,- €	[]	2.400,- €	138,- €	[]	220,- €	[]
2.600,- €	157,- €	[]	2.600,- €	149,- €	[]	242,- €	[]	
2.800,- €	174,- €	[]	2.800,- €	159,- €	[]	271,- €	[]	
3.000,- €	197,- €	[]	3.000,- €	169,- €	[]	305,- €	[]	
über 3.000,- € bis 20.000,- €	7,9 %*	[]	über 3.000,- € bis 20.000,- €	7 %*	[]	10,2 %*	[]	

Reiserücktritts-Versicherung für alle Reisearten und Verkehrsmittel

Ein Tarif für alle: Einzelpersonen, Familien, Paare

Welchen Tarif kreuze ich an?	Mit Selbstbeteiligung 20 % des erstattungsfähigen Schadens mind. 25,- € pro Pers.			Ohne Selbstbeteiligung				
	Reisepreis bis Versicherung an	Europa jedes Alter		Reisepreis bis (Bei Paaren bitte Gesamtreisepreis verwenden)	Europa bis 64 J.		Europa ab 65 J.	
Einzelpersonen: Bitte berechnen Sie den Gesamtreisepreis inkl. evtl. Zusatzkosten für Eintrittskarten, Ausflüge usw. und kreuzen Ihren Tarif an. Paare/Familien: Bitte berechnen Sie zunächst den Gesamtreisepreis für das Paar/Familie inkl. evtl. Zusatzkosten wie Eintrittskarten, Ausflüge usw. und kreuzen dann den Tarif für den kompletten Gesamtreisepreis an, also nicht pro Person, sondern Gesamtpreis für Paar/Familie.	100,- €	7,- €	[]	100,- €	10,- €	[]	17,- €	[]
	200,- €	12,- €	[]	200,- €	17,- €	[]	29,- €	[]
	300,- €	18,- €	[]	300,- €	23,- €	[]	39,- €	[]
	400,- €	23,- €	[]	400,- €	29,- €	[]	47,- €	[]
	500,- €	28,- €	[]	500,- €	34,- €	[]	55,- €	[]
	600,- €	32,- €	[]	600,- €	39,- €	[]	63,- €	[]
	800,- €	37,- €	[]	800,- €	43,- €	[]	71,- €	[]
	1.000,- €	42,- €	[]	1.000,- €	49,- €	[]	83,- €	[]
	1.200,- €	47,- €	[]	1.200,- €	56,- €	[]	94,- €	[]
	1.400,- €	54,- €	[]	1.400,- €	63,- €	[]	105,- €	[]
	1.600,- €	60,- €	[]	1.600,- €	70,- €	[]	116,- €	[]
	1.800,- €	67,- €	[]	1.800,- €	75,- €	[]	127,- €	[]
	2.000,- €	75,- €	[]	2.000,- €	81,- €	[]	137,- €	[]
	2.200,- €	83,- €	[]	2.200,- €	89,- €	[]	151,- €	[]
	2.400,- €	91,- €	[]	2.400,- €	97,- €	[]	165,- €	[]
	2.600,- €	99,- €	[]	2.600,- €	105,- €	[]	179,- €	[]
	2.800,- €	114,- €	[]	2.800,- €	118,- €	[]	202,- €	[]
3.000,- €	138,- €	[]	3.000,- €	134,- €	[]	227,- €	[]	
über 3.000,- € bis 20.000,- €	4,6 %*	[]	über 3.000,- € bis 20.000,- €	5 %*	[]	8,9 %*	[]	

* vom Reisepreis

[] Ich wünsche Beratung zu einem Jahresschutz oder einer anderen Versicherung. Bitte rufen Sie mich zurück!

[] Reiseschutz wird trotz Hinweis auf evtl. Risiken nicht gewünscht

Bei Versicherungsprämien über 200,-€ pro Person bzw. 400,-€ pro Paar wenden Sie sich zum Abschluss Ihres Reiseschutzes bitte direkt an die ERGO Reiseversicherung. Vielen Dank!

Sollten Sie im Zusammenhang mit der Versicherungsvermittlung Anlass zur Beschwerde haben, so können Sie sich an diese außergerichtliche Beschwerde- und Schlichtungsstelle wenden: Versicherungsombudsmann e.V., Postfach 080632, 10006 Berlin, Tel.: 0800/3696000, Fax: 0800/3699000
beschwerde@versicherungsombudsmann.de, <https://www.versicherungsombudsmann.de>

Bezahlung der Reise

[] per Überweisung

[] per Lastschrift von folgendem Bankkonto

Anzahlung: 20% des Reisepreises innerhalb 10 Tagen nach Buchungsdatum · **Restbetrag:** 4 Wochen vor Reisebeginn

Bankinstitut: Kontoinhaber:

IBAN: Unterschrift:

Reiseanmeldung

Hiermit melde ich mich und, als deren Vertreter, die vorstehend genannten Reisetilnehmer verbindlich an. Das Formblatt zur Unterrichtung über die wichtigsten Reiserechte bei einer Pauschalreise nach § 651a BGB, sowie die Reisebedingungen liegen mir vor und mit deren Gültigkeit bin ich – zugleich für alle Teilnehmer – einverstanden. Ebenso habe ich die für mich gültigen Einreisebestimmungen zur Kenntnis genommen. Mit der zur Buchungsabwicklung erforderlichen Datenspeicherung

nach Art. 13 DSGVO bei M-TOURS Erlebnisreisen GmbH, Große Straße 17-19, 49074 Osnabrück, bin ich einverstanden. Eine Weitergabe meiner Daten an Dritte erfolgt nicht.

Reisebestätigung/Rechnung per E-Mail Reisebestätigung/Rechnung per Post
unverschlüsselt, nicht vertraulich

E-Mail-Adresse:

Bitte senden Sie mir künftig Ihren kostenlosen Newsletter per E-Mail zu. Diesen kann ich jederzeit z.B. durch eine E-Mail an info@m-tours.de wieder abbestellen.

Handynummer:

Bitte senden Sie mir künftig Ihren kostenlosen Newsletter per WhatsApp zu. Diesen kann ich jederzeit z.B. durch eine E-Mail an info@m-tours.de wieder abbestellen.

Freiwillige Einwilligung zur Verarbeitung meiner Daten zu Werbezwecken

Hiermit erkläre ich mich damit einverstanden, dass die von mir angegebenen personenbezogenen Daten durch M-TOURS Erlebnisreisen GmbH zu Zwecken der an mich gerichteten Werbung (z.B. Reiseempfehlungen, Reiseinformationen, Zufriedenheitsbefragung) genutzt werden dürfen. Dies darf bis durch meinen Widerruf erfolgen.

Weitere Informationen entnehmen Sie bitte der beigelegten Information zum Datenschutz nach Artikel 13 DSGVO und unserer ausführlichen Datenschutzerklärung im Internet unter: www.m-tours.de/datenschutz. Gerne senden wir Ihnen diese Informationen auf Anfrage auch gerne zu.

Ort, Datum, Unterschrift Reiseanmelder

Ich erkläre hiermit, für alle Verpflichtungen der von mir mit angemeldeten Reisetilnehmer gegenüber dem Reiseveranstalter wie für meine eigenen einzustehen.

Ort, Datum, Unterschrift Reiseanmelder

Wie sind Sie auf uns aufmerksam geworden?			
<input type="checkbox"/> Anzeige in der Zeitung	<input type="checkbox"/> Empfehlung Reiseleitung	<input type="checkbox"/> Auslage im Bus	<input type="checkbox"/> Homepage der Zeitung
<input type="checkbox"/> Anzeige im Anzeigenblatt	<input type="checkbox"/> Katalog/Reisebeilage	<input type="checkbox"/> Reise-Infotag im Verlagsgebäude	<input type="checkbox"/> Homepage M-TOURS Erlebnisreisen
<input type="checkbox"/> Bekannte/Freunde	<input type="checkbox"/> Newsletter	<input type="checkbox"/> Sonstige:	

Reiseveranstalter:

M-TOURS Erlebnisreisen GmbH, Große Straße 17-19, 49074 Osnabrück

behält M-TOURS den Anspruch auf den Reisepreis, muss sich jedoch den Wert der ersparten Aufwendungen sowie diejenigen Vorteile anrechnen lassen, die er aus einer anderweitigen Verwendung der nicht in Anspruch genommenen Leistung erlangt werden.

b) Bei Nichterreichen einer ausgeschriebenen Mindestteilnehmerzahl, wenn in der Reiseausschreibung für die entsprechende Reise auf eine Mindestteilnehmerzahl und die Frist, binnen derer der Rücktritt durch M-TOURS möglich ist, hingewiesen wurde, in der im Vertrag bestimmten Frist, spätestens jedoch

- 20 Tage vor Reisebeginn bei einer Reisedauer von mehr als 6 Tagen,
- 7 Tage vor Reisebeginn bei einer Reisedauer von mindestens 2 und höchstens 6 Tagen
- 48 Stunden vor Reisebeginn bei einer Reisedauer von weniger als 2 Tagen.

In jedem Fall ist M-TOURS verpflichtet, den Kunden unverzüglich nach Eintritt der Voraussetzung für die Nichtdurchführung der Reise hiervon in Kenntnis zu setzen und ihm die Rücktrittserklärung unverzüglich zuzuleiten. Bereits geleistete Zahlungen auf den Reisepreis erhält der Kunde zurück.

10. Haftung von M-TOURS

10.1 M-TOURS haftet im Rahmen der Sorgfaltspflicht eines ordentlichen Kaufmanns für die gewissenhafte Reisevorbereitung, die sorgfältige Auswahl und Überwachung der Leistungsträger und die ordnungsgemäße Erbringung der bestätigten Reiseleistungen auf der Grundlage des jeweiligen Angebotes.

10.2 M-TOURS haftet nicht für Leistungsstörungen im Zusammenhang mit Leistungen, die nicht Bestandteil des Reisevertrages sind und/oder die der Reisende ohne Vermittlung von M-TOURS direkt gebucht und in Anspruch genommen hat (z.B. Veranstaltungen, Ausflüge, Besuche, etc.).

10.3 Die vertragliche Haftung von M-TOURS ist bei anderen als Körperschäden auf den dreifachen Reisepreis beschränkt, soweit ein Schaden des Kunden weder vorsätzlich noch grob fahrlässig herbeigeführt wird oder soweit M-TOURS für einen dem Kunden entstehenden Schaden allein wegen einer vorsätzlichen oder grob fahrlässigen Pflichtverletzung eines gesetzlichen Vertreters oder Erfüllungsgehilfen (beispielsweise Leistungsträger) verantwortlich ist. Möglicherweise darüber hinausgehende Ansprüche aufgrund internationaler Abkommen bleiben von der Beschränkung unberührt.

10.4 Für alle gegen M-TOURS gerichteten Schadensersatzansprüche aus unerlaubter Handlung, die nicht auf Vorsatz oder grober Fahrlässigkeit beruhen, ist die Haftung auf die Höhe des dreifachen Reisepreises beschränkt, ausgenommen darüber hinausgehende Ansprüche aufgrund internationaler Abkommen.

10.5 Gelten für eine von einem Leistungsträger zu erbringende Reiseleistung internationale Übereinkommen oder auf solchen beruhende gesetzliche Vorschriften, nach denen ein Anspruch auf Schadensersatz nur

unter bestimmten Voraussetzungen oder Beschränkungen entsteht oder geltend gemacht werden kann oder unter bestimmten Voraussetzungen ausgeschlossen ist, so kann sich M-TOURS hierauf berufen.

10.7 Die Beteiligung an Sport- und anderen Ferienaktivitäten muss der Kunde selbst verantworten. Sportanlagen, Geräte und Fahrzeuge sollte der Kunde vor Inanspruchnahme überprüfen. Für Unfälle, die bei Sportausübungen und anderen Ferienaktivitäten auftreten, haftet M-TOURS nur, wenn M-TOURS ein Verschulden trifft.

11. Versicherungen

Sofern nicht anders erwähnt, sind im Reisepreis keine Versicherungen eingeschlossen.

M-TOURS empfiehlt dem Kunden ausdrücklich den Abschluss folgender Versicherungen:

- Reiserücktrittskostenversicherung,
- Reisegepäckversicherung,
- Reiseabbruchversicherung,
- Reiseunfallversicherung,
- Reiskrankenversicherung/ Auslandskrankenversicherung.

12. Obliegenheiten des Kunden/ Fristen

12.1 Der Kunde hat M-TOURS umgehend davon in Kenntnis zu setzen, wenn er die erforderlichen Reiseunterlagen (Flugscheine, Leistungsgutscheine, Rail & Fly Pick-up Nummern und Reiseinformationen) spätestens 5 Werktagen (mit Ausnahme von Ziff. 1.5) vor Reiseantritt nicht erhalten hat. In diesem Fall werden die Reiseunterlagen, Zahlungseingang bei M-TOURS vorausgesetzt, sofort per E-Mail zugesandt M-TOURS.

12.2 Werden Reiseleistungen nicht vertragsgemäß erbracht, kann der Kunde Abhilfe verlangen. Der Kunde ist verpflichtet, M-TOURS einen aufgetretenen Reisemangel unverzüglich anzuzeigen. Die Anzeige hat gegenüber der Reiseleitung vor Ort, deren Kontaktdaten in den Reiseunterlagen stehen, zu erfolgen. Ist eine Reiseleitung nicht vorhanden oder erreichbar, so sind etwaige Reisemängel M-TOURS an deren Sitz zur Kenntnis zu geben (Anschrift siehe Ziff. 23).

Vertragliche Minderungsansprüche (§ 651m BGB) und Schadensersatzansprüche (§ 651n BGB) sind ausgeschlossen, sofern der Kunde die Mängelanzeige schuldhaft unterlässt. M-TOURS kann die Abhilfe auch in der Weise schaffen, dass eine gleichwertige oder höhere Ersatzleistung erbracht wird, soweit dies für den Kunden zumutbar ist. Zur Abhilfe ist M-TOURS nicht verpflichtet, wenn der Reisemangel bewusst wider Treu und Glauben herbeigeführt wurde bzw. die Abhilfe eine unzulässige Vertragsänderung darstellt. Die örtliche Reiseleitung ist beauftragt, für Abhilfe zu sorgen, sofern dieses möglich ist. Sie ist jedoch nicht befugt, Ansprüche des Kunden anzuerkennen.

12.3 Will der Kunde den Reisevertrag wegen eines Reisemangels der in § 651i BGB bezeichneten Art oder aus wichtigem, M-TOURS erkennba-

ren Grund wegen Unzumutbarkeit kündigen, hat er M-TOURS zuvor eine angemessene Frist zu setzen. Dies gilt nur dann nicht, wenn Abhilfe unmöglich ist oder von M-TOURS verweigert wird oder wenn die sofortige Kündigung des Vertrages durch ein besonderes, für M-TOURS erkennbares Interesse des Kunden gerechtfertigt ist.

12.4 Bei eventuell auftretenden Leistungsstörungen ist der Kunde verpflichtet, im Rahmen der gesetzlichen Bestimmungen alles ihm Zumutbare zu tun, um zu einer Behebung der Störung beizutragen und eventuell entstehenden Schaden so gering wie möglich zu halten. Insbesondere hat er M-TOURS auf die Gefahr eines Schadens aufmerksam zu machen.

12.5 Sofern das Gepäck des Kunden bei Flugreisen verloren geht, beschädigt wird oder nicht rechtzeitig ankommt, muss der Kunde unverzüglich eine schriftliche Schadensanzeige (P.I.R.) vor Ort bei der Fluggesellschaft, die die Beförderung durchgeführt hat, vornehmen. Die Schadensanzeige ist bei Gepäckverlust binnen 7 Tagen, bei Verspätungen innerhalb von 21 Tagen nach Aushändigung, zu erstatten. Fluggesellschaften lehnen in der Regel Erstattungen ab, wenn die Schadensanzeige nicht ausgefüllt worden ist. M-TOURS übernimmt keine Haftung für den Verlust bzw. die Beschädigung von Wertgegenständen oder Geld im aufgegebenen Gepäck, wenn jene bei der Aufgabe des Gepäckstücks auf dem Flugschein nicht ausdrücklich vermerkt worden sind. Im übrigen ist der Verlust, die Beschädigung oder die Fehlleitung von Reisegepäck M-TOURS bzw. der Reiseleitung unverzüglich anzuzeigen.

12.6 Ansprüche in Fällen der Nichtbeförderung, Annullierung und Verspätung aus der EU Verordnung Nr. 261/2004 sind ausschließlich an die ausführende Fluggesellschaft zu richten.

14. Pass-, Visa-, Einreise- und Gesundheitsbestimmungen

14.1 M-TOURS informiert den Kunden über die Pass- und Visaerfordernisse, sowie über gesundheitspolizeiliche Formalitäten, die für die Reise und den Aufenthalt erforderlich sind und die ungefähre Dauer, die für eine Beschaffung etwaiger Dokumente erforderlich ist. Der Kunde ist jedoch für die Einhaltung aller für die Durchführung der Reise wichtigen Vorschriften selbst verantwortlich. Alle Nachteile, die aus der Nichtbefolgung dieser Vorschriften erwachsen, gehen zu Lasten des Kunden, ausgenommen, wenn sie durch eine Falsch- oder Nichtinformation durch M-TOURS bedingt sind.

14.2 Zur Erfüllung der Verpflichtung nach Ziff. 14.1 wird der Kunden M-TOURS vollumfassend und wahrheitsgemäß über seine Staatsangehörigkeit, sowie die aller Mitreisenden informieren, ferner über etwaige Besonderheiten, wie beispielsweise Doppelstaatsbürgerschaften, Staatenlosigkeit, etc..

14.3 Sollten Einreisevorschriften einzelner Länder vom Kunden nicht

eingehalten werden, so dass der Kunde deshalb an der Reise verhindert ist, kann M-TOURS den Kunden mit den entsprechenden Rücktrittsgebühren belasten.

14.4 M-TOURS haftet nicht für die rechtzeitige Erteilung und den Zugang notwendiger Visa, Reisegenehmigungen und/oder sonstiger Dokumente durch die jeweilige diplomatische Vertretung, wenn der Kunde M-TOURS mit der Besorgung beauftragt hat, es sei denn, dass M-TOURS eigene Pflichten schuldhaft verletzt hat.

15. Zollbestimmungen

Der Kunde ist verpflichtet, sowohl die Zollbestimmungen des bereisten Landes als auch die des Heimatlandes zu beachten. Der Kunde ist verpflichtet, sich selbst über die geltenden Vorschriften zu informieren.

22. Veranstalter

M-TOURS Erlebnisreisen GmbH
Große Straße 17 - 19
49074 Osnabrück

Telefon: +49 (0)541 60 08 16- 70

Fax: +49 (0)541 60 08 16- 99

E-Mail: info@m-tours.de

Internet: www.m-tours.de

Stand: Mai 2025

Information zum Datenschutz nach Artikel 13 DSGVO

1. Name und Kontaktdaten des Verantwortlichen

Die folgenden Datenschutzhinweise gelten für die Datenverarbeitung durch:

M-TOURS Erlebnisreisen GmbH
Große Straße 17-19
49074 Osnabrück
Telefon: +49 (0)541 981091-00
Fax: +49 (0)541 981091-99
E-Mail: info@m-tours.de

2. Kontaktdaten des Datenschutzbeauftragten

medien holding:nord gmbh
Datenschutzbeauftragter
Förderstraße 20
24944 Flensburg
datenschutz@shz.de

3. Erhebung und Speicherung personenbezogener Daten sowie Art und Zweck und deren Verwendung

Wenn Sie mit M-TOURS Erlebnisreisen GmbH eine Geschäftsverbindung eingehen erheben wir folgende Daten:

- Anrede, Vorname, Nachname,
- ggfs. Name Ihrer Firma,
- Anschrift,
- eine gültige E-Mail-Adresse,
- Telefonnummer (Festnetz und/oder Mobilfunk),
- ggfs. Faxnummer,
- Geburtsdatum,
- Ihre Zahlungsdaten im Fall von Zahlungen per SEPA-Lastschrift oder Kreditkarte,
- Informationen über Ihre Gesundheit, sofern für die Reise relevant,
- Reisedaten,
- Anrede, Vorname, Nachname und Geburtsdatum Ihrer Mitreisenden.
- Passdaten, sofern diese notwendig sind

Die Erhebung dieser Daten erfolgt

- Zur Buchung Ihrer Reise;
- Um Sie angemessen betreuen zu können;
- Zur Korrespondenz mit Ihnen;
- Zur Zahlungsabwicklung;
- Zu Werbezwecken, sofern Sie uns hierfür eine Einwilligung erteilt haben.

Umfang der Verarbeitung personenbezogener Daten

Wir erheben und verwenden personenbezogene Daten unserer Nutzer grundsätzlich nur, soweit dies zur Vertragserfüllung: Reisebuchung / Buchungsanfrage erforderlich ist. Die Erhebung und Verwendung personenbezogener Daten unserer Nutzer erfolgt regelmäßig nur nach Einwilligung des Nutzers. Eine Ausnahme gilt in solchen Fällen, in denen eine vorherige Einholung einer Einwilligung aus tatsächlichen Gründen nicht möglich ist und die Verarbeitung der Daten durch gesetzliche Vorschriften gestattet ist.

Rechtsgrundlage für die Verarbeitung personenbezogener Daten

Soweit wir für Verarbeitungsvorgänge personenbezogener Daten eine Einwilligung der betroffenen Person einholen, dient Art. 6 Abs. 1 lit. a EU-Datenschutzgrundverordnung (DSGVO) als Rechtsgrundlage. Bei der Verarbeitung von personenbezogenen Daten, die zur Erfüllung eines Vertrages, dessen Vertragspartei die betroffene Person ist, erforderlich ist, dient Art. 6 Abs. 1 lit. b DSGVO als Rechtsgrundlage. Dies gilt auch für

Verarbeitungsvorgänge, die zur Durchführung vorvertraglicher Maßnahmen erforderlich sind.

Soweit eine Verarbeitung personenbezogener Daten zur Erfüllung einer rechtlichen Verpflichtung erforderlich ist, der unser Unternehmen unterliegt, dient Art. 6 Abs. 1 lit. c DSGVO als Rechtsgrundlage. Für den Fall, dass lebenswichtige Interessen der betroffenen Person oder einer anderen natürlichen Person eine Verarbeitung personenbezogener Daten erforderlich machen, dient Art. 6 Abs. 1 lit. d DSGVO als Rechtsgrundlage. Ist die Verarbeitung zur Wahrung eines berechtigten Interesses unseres Un-

ternehmens oder eines Dritten erforderlich und überwiegen die Interessen, Grundrechte und Grundfreiheiten des Betroffenen das erstgenannte Interesse nicht, so dient Art. 6 Abs. 1 lit. f DSGVO als Rechtsgrundlage für die Verarbeitung.

Datenlöschung und Speicherdauer

Die personenbezogenen Daten der betroffenen Person werden gelöscht oder gesperrt, sobald der Zweck der Speicherung entfällt. Eine Speicherung kann darüber hinaus erfolgen, wenn dies durch den europäischen oder nationalen Gesetzgeber in unionsrechtlichen Verordnungen, Gesetzen oder sonstigen Vorschriften, denen der Verantwortliche unterliegt, vorgesehen wurde. Eine Sperrung oder Löschung der Daten erfolgt auch dann, wenn eine durch die genannten Normen vorgeschriebene Speicherfrist abläuft, es sei denn, dass eine Erforderlichkeit zur weiteren Speicherung der Daten für einen Vertragsabschluss oder eine Vertragserfüllung besteht.

4. Weitergabe von Daten an Dritte

Eine Übermittlung Ihrer persönlichen Daten an Dritte zu anderen als den im Folgenden aufgeführten Zwecke findet nicht statt. Soweit dies nach Art. 6 Abs. 1 lit. b DSGVO für die Durchführung der Geschäftsverbindung erforderlich ist, werden Ihre Daten an Dritte weitergegeben. Hierzu gehören insbesondere andere Reiseveranstalter, Incoming-Agenturen, Leistungsträger, Institute des Zahlungsverkehrs.

Soweit Sie uns eine Einwilligung zur Verarbeitung Ihrer Gesundheitsdaten nach Art. 9 Abs. 2 lit. a DSGVO erteilt haben, werden diese Daten an andere Reiseveranstalter, Leistungsträger und Incoming-Agenturen weitergeleitet. Die weitergegebenen Daten dürfen von dem Dritten ausschließlich zu den genannten Zwecken verwendet werden.

Eine Übermittlung Ihrer personenbezogenen Daten an Dritte kann zudem erfolgen:

- sofern eine gesetzliche Offenbarungspflicht besteht oder
- falls wir anwaltliche und gerichtliche Hilfe in Anspruch nehmen müssen.

5. Betroffenenrechte

Nach der Datenschutz-Grundverordnung stehen Ihnen folgende Rechte zu:

- Auskunftsrecht,
- Recht auf Berichtigung,
- Recht auf Einschränkung der Verarbeitung,
- Recht auf Löschung,
- Recht auf Unterrichtung,
- Recht auf Datenübertragbarkeit,
- Widerspruchsrecht,
- Recht auf Widerruf der datenschutzrechtlichen Einwilligungserklärung,
- Recht auf Beschwerde bei einer Aufsichtsbehörde.

Weitere Informationen entnehmen Sie bitte unserer ausführlichen Datenschutzerklärung im Internet unter: www.m-tours.de/datenschutz oder wir senden Ihnen diese Informationen auf Anfrage auch gerne zu



Unterrichtung des Reisenden bei einer Pauschalreise nach § 651a des Bürgerlichen Gesetzbuchs

Bei der Ihnen angebotenen Kombination von Reiseleistungen handelt es sich um eine Pauschalreise im Sinne der Richtlinie (EU) 2015/2302. [1] Daher können Sie alle EU-Rechte in Anspruch nehmen, die für Pauschalreisen gelten. Die M-TOURS Erlebnisreisen GmbH trägt die volle Verantwortung für die ordnungsgemäße Durchführung der Reise. Zudem verfügt die M-TOURS Erlebnisreisen GmbH über die gesetzlich vorgeschriebene Absicherung für die Rückzahlung Ihrer Zahlungen und, falls der Transport in der Pauschalreise inbegriffen ist, zur Sicherstellung Ihrer Rückbeförderung im Fall seiner Insolvenz.

Weiterführende Informationen zu Ihren wichtigsten Rechten nach der Richtlinie (EU) 2015/2302

- Die Reisenden erhalten alle wesentlichen Informationen über die Pauschalreise vor Abschluss des Pauschalreisevertrags.
- Es haftet immer mindestens ein Unternehmer für die ordnungsgemäße Erbringung aller im Vertrag inbegriffenen Reiseleistungen.
- Die Reisenden erhalten eine Notruftelefonnummer oder Angaben zu einer Kontaktstelle, über die sie sich mit dem Reiseveranstalter oder dem Reisebüro in Verbindung setzen können. Bitte kontaktieren Sie: info@m-tours.de
- Die Reisenden können die Pauschalreise – innerhalb einer angemessenen Frist und unter Umständen unter zusätzlichen Kosten – auf eine andere Person übertragen.
- Der Preis der Pauschalreise darf nur erhöht werden, wenn bestimmte Kosten (zum Beispiel Treibstoffpreise) sich erhöhen und wenn dies im Vertrag ausdrücklich vorgesehen ist, und in jedem Fall bis spätestens 20 Tage vor Beginn der Pauschalreise. Wenn die Preiserhöhung 8 % des Pauschalreisepreises übersteigt, kann der Reisende vom Vertrag zurücktreten. Wenn sich ein Reiseveranstalter das Recht auf eine Preiserhöhung vorbehält, hat der Reisende das Recht auf eine Preissenkung, wenn die entsprechenden Kosten sich verringern.
- Die Reisenden können ohne Zahlung einer Rücktrittsgebühr vom Vertrag zurücktreten und erhalten eine volle Erstattung aller Zahlungen, wenn einer der wesentlichen Bestandteile der Pauschalreise mit Ausnahme des Preises erheblich geändert wird. Wenn der für die Pauschalreise verantwortliche Unternehmer die Pauschalreise vor Beginn der Pauschalreise absagt, haben die Reisenden Anspruch auf eine Kostenerstattung und unter Umständen auf eine Entschädigung.
- Die Reisenden können bei Eintritt außergewöhnlicher Umstände vor Beginn der Pauschalreise ohne Zahlung einer Rücktrittsgebühr vom Vertrag zurücktreten, beispielsweise wenn am Bestimmungsort schwerwiegende Sicherheitsprobleme bestehen, die die Pauschalreise voraussichtlich beeinträchtigen.
- Zudem können die Reisenden jederzeit vor Beginn der Pauschalreise gegen Zahlung einer angemessenen und vertretbaren Rücktrittsgebühr vom Vertrag zurücktreten.
- Können nach Beginn der Pauschalreise wesentliche Bestandteile der Pauschalreise nicht vereinbarungsgemäß durchgeführt werden, so sind dem Reisenden angemessene andere Vorkehrungen ohne Mehrkosten anzubieten. Der Reisende kann ohne Zahlung einer Rücktrittsgebühr vom Vertrag zurücktreten (in der Bundesrepublik Deutschland heißt dieses Recht „Kündigung“), wenn Leistungen nicht gemäß dem Vertrag erbracht werden und dies erhebliche Auswirkungen auf die Erbringung der vertraglichen Pauschalreiseleistungen hat und der Reiseveranstalter es versäumt, Abhilfe zu schaffen.
- Der Reisende hat Anspruch auf eine Preisminderung und/oder Schadenersatz, wenn die Reiseleistungen nicht oder nicht ordnungsgemäß erbracht werden. Der Reiseveranstalter leistet dem Reisenden Beistand, wenn dieser sich in Schwierigkeiten befindet.

Im Fall der Insolvenz des Reiseveranstalters oder – in einigen Mitgliedstaaten – des Reisevermittlers werden Zahlungen zurückerstattet. Tritt die Insolvenz des Reiseveranstalters oder, sofern einschlägig, des Reisevermittlers nach Beginn der Pauschalreise ein und ist die Beförderung Bestandteil der Pauschalreise, so wird die Rückbeförderung der Reisenden gewährleistet. Die M-TOURS Erlebnisreisen GmbH hat eine Insolvenzabsicherung mit der Deutschen Reisesicherungsfonds GmbH abgeschlossen. Die Reisenden können diese Einrichtung kontaktieren, wenn ihnen Leistungen aufgrund der Insolvenz von der M-TOURS Erlebnisreisen GmbH verweigert werden.

Deutscher Reisesicherungsfonds GmbH
Sächsische Straße 1
10707 Berlin
Telefon (+49) (0)30 – 78954770
schadenmeldung@drsf.reise
www.schadenmeldung.drsf.reise