

# **Das André Rieu Weihnachtskonzert in Maastricht**

## **Konzerthighlight und unterirdischer Weihnachtsmarkt**

11.12. – 14.12.2026 (Fr. – Mo.)



© André Rieu Productions BV

### **BERATUNG UND BUCHUNG**

Märkisches Medienhaus GmbH & Co. KG | Leserreisen | Kellenspring 6 | 15230 Frankfurt (Oder)  
Telefon 0335/5530-413 und -414 | Montag – Freitag: 8 bis 15.30 Uhr | E-Mail: [Leserreisen@moz.de](mailto:Leserreisen@moz.de)

Veranstalter: M-TOURS Erlebnisreisen GmbH | Große Straße 17 – 19 | 49074 Osnabrück  
Telefon: 0541 – 98 10 91 00 | Fax: 0541 – 98 10 91 99 | Mail: [info@m-tours.de](mailto:info@m-tours.de) | [www.m-tours.de](http://www.m-tours.de) | WhatsApp: 0170 – 8776947





© André Rieu Productions BV



© beton studio/Shutterstock.com



© André Rieu Productions



© Martin Bergsma/Shutterstock.com

André Rieu ist ein musikalischer Superstar: weltweit als „Walzerkönig“ gefeiert, gehört der niederländische Starviolinist seit dreißig Jahren zu den erfolgreichsten internationalen Top Acts. Im Dezember kehrt André Rieu mit einer neuen Show nach Maastricht zurück! Freuen Sie sich auf ein musikalisches Erlebnis der Extraklasse, wenn André Rieu gemeinsam mit seinem 60-köpfigen Johann-Strauß-Orchester, talentierten Solisten und besonderen Gästen die Bühne erobert. Der Star-Geiger und Dirigent präsentiert ein Konzert, das Emotion, Romantik und festliche Stimmung vereint. Genießen Sie seine Darbietung auf der weltberühmten Stradivari und lassen Sie sich von einem abwechslungsreichen Programm verzaubern – von gefühlvollen Balladen bis hin zu den schönsten Walzern der Musikgeschichte. Tauchen Sie ein in die mitreißende Atmosphäre eines unvergesslichen Abends und entdecken Sie, warum André Rieu zu den beliebtesten Live-Künstlern weltweit zählt!

## REISEVERLAUF

### 1. Tag, Freitag, 11.12.2026

#### Anreise und Abendessen

Am Morgen starten Sie Ihre Fahrt in die niederländische Provinz Limburg. In der charmanten Stadt Roermond beziehen Sie Ihr Zimmer und lassen den Abend gesellig bei einem 3-Gang Menü im Hotel ausklingen. Vielleicht statten Sie auch dem nahegelegenen Weihnachtsmarkt auf dem Munsterplein noch einen Besuch ab, der vor der beeindruckenden Kulisse der Münsterkirche für eine unvergleichliche, adventliche Stimmung sorgt.

### 2. Tag, Samstag, 12.12.2026

#### Stadtführung Roermond, Maastricht und Konzert

Nach dem Frühstück erkunden Sie Roermond, die malerische Bischofsstadt am Wasser. Die Stadt blickt auf eine bewegte Vergangenheit zurück. Zahlreiche Herrscher hinterließen im Laufe der Jahrhunderte ihre Spuren, was der Stadt ein reiches kulturelles Erbe bescherte. Im Herzen der Stadt finden sich prächtige historische Bauwerke und mehrere beeindruckende Kirchen. Besonders markant ist die St.-Christoffel-Kathedrale, deren Turm mit der goldenen





© André Rieu Productions BV

Statue weithin sichtbar ist. Ebenfalls bedeutend ist die schöne Münsterkirche, die als Wahrzeichen des Stadtzentrums gilt. Während einer Stadtführung mit einem örtlichen Gästeführer sehen Sie die wichtigsten Sehenswürdigkeiten im historischen Zentrum und hören spannende Geschichten und unterhaltsame Anekdoten. Anschließend haben Sie noch etwas Zeit, um durch die Stadt zu schlendern und den Weihnachtsmarkt zu besuchen. Ein zentrales Highlight ist die „Winter Fever Arena“, die sich in ein winterliches Paradies verwandelt. Oder gönnen Sie sich in einem gemütlichen Café ein Stück Christoffeltaart. Die lokale Spezialität ist eine besonders reichhaltige Torte, verfeinert mit Christoffel-Schlagsahne. Am frühen Nachmittag machen Sie sich dann auf den Weg nach Maastricht. Sie haben noch etwas Zeit, sich vom vorweihnachtlichen Flair der niederländischen Stadt verzaubern zu lassen und die atemberaubend beleuchteten Straßen der historischen Innenstadt und den Maastrichter Weihnachtsmarkt - einer der schönsten der Niederlande - zu besuchen. Gegen 17 Uhr werden Sie zu einem frühen Abendessen in einem Restaurant direkt am Wasser mit Blick auf die älteste Brücke der Niederlande, die Sint Servaasbrug, erwartet. Im Anschluss erleben Sie einen märchenhaften und unvergesslichen Abend mit dem Walzerkönig. Bereits wenn Sie den traumhaften Saal betreten, wird Sie eine Landschaft wie aus einem Wintermärchen in Weihnachtsstimmung versetzen. Tauchen Sie in ein Winterwunderland ein, während Sie zu klassischen Weihnachtsliedern, romantischen Walzern und internationalen Klassikern wie "Ave Maria", "Oh Holy Night", "Jingle Bells", "Hallelujah" und "Sleigh Ride" tanzen und singen. Genießen Sie die einzigartigen Auftritte von André Rieu, der von seinem Johann Strauss Orchester, internationalen Solisten, Weltklasse-Eiskunstläufern, Eistänzern und einem beeindruckenden Tanzensemble begleitet wird, die gemeinsam für eine unvergessliche Atmosphäre sorgen. Überzeugen Sie sich selbst, warum André Rieu bereits seit Jahren mit zu den weltweit beliebtesten Live-Acts gehört. Seine Konzerte gehören zu den wenigen, bei denen Menschen aller Generationen und Nationalitäten mitsingen und in den Gängen tanzen. Nach Konzertende bringt Sie der Bus zurück nach Roermond in Ihr Hotel.

*(Die Moderation des Abends erfolgt in englischer und holländischer Sprache).*



© Kerststad Valkenburg

### **3. Tag, Sonntag, 13.12.2026**

#### **Freizeit, "Weisse Stadt" Thorn und Weihnachtsstadt Valkenburg mit Mergelgrotten**

Schlafen Sie heute richtig aus und genießen Sie das Frühstücksbuffet. Anschließend haben Sie am Vormittag Zeit, um Roermond auf eigene Faust zu erkunden. Neben der historischen Innenstadt mit den festlich dekorierten Schaufenstern ist ein Besuch im Designer Outlet Roermond empfehlenswert, das ca. 20 Gehminuten vom Hotel entfernt liegt. Das Outlet verwandelt sich im Advent in ein „Winter Wonderland“ mit Millionen von Lichtern und einem riesigen Weihnachtsbaum. Gegen Mittag werden Sie dann von Ihrem örtlichen Gästeführer abgeholt und besuchen zuerst die "weiße Stadt" Thorn. Über acht Jahrhunderte lang bildete Thorn das Zentrum eines winzigen, aber eigenständigen Fürstentums. In diesem besonderen Zwergstaat führten adelige Stiftsdamen unter der Herrschaft einer Fürstin-Äbtissin das Regiment – inklusive eigener Justiz und eigener Münzen. Diese Ära fand erst 1794 mit dem Einzug französischer Truppen ihr Ende. Heute ist der historische Kern von Thorn, berühmt für seine charakteristischen weißen Häuser, denkmalgeschützt. Begeben Sie sich auf eine Spurensuche durch die bewegte Geschichte des Ortes und erfahren Sie, was es mit der strahlend weißen Farbe der Fassaden auf sich hat. Anschließend geht es weiter in die Weihnachtsstadt Valkenburg mit seiner majestätisch hoch über der Stadt liegenden Burgruine. Am Fuß des Caubergs liegen die Mergelgrotten, ein Gänge-Labyrinth, das durch den Abbau von Mergel für den Bau der Valkenburg entstanden ist. In den stimmungsvoll ausgeleuchteten Gängen befindet sich Europas größter unterirdischer Weihnachtsmarkt. Bei stimmungsvoller Musik flanieren Sie durch die festlich geschmückten Gänge mit Marktständen und den beeindruckenden Wandmalereien und Skulpturen. Anschließend haben Sie noch etwas Zeit, durch die Stadt zu bummeln. Der oberirdische Weihnachtsmarkt mit der gemütlichen Weihnachtsmann-Bar lädt ebenfalls zum Verweilen ein. Anschließend geht es zurück nach Roermond, wo Ihnen der Abend zur freien Verfügung steht.

### **4. Tag, Montag, 14.12.2026**

#### **Heimreise**

Nach dem Frühstück und Check-out treten Sie mit vielen schönen Eindrücken im Gepäck die Heimreise an.

Programmänderungen aus witterungsbedingten und organisatorischen Gründen vorbehalten!



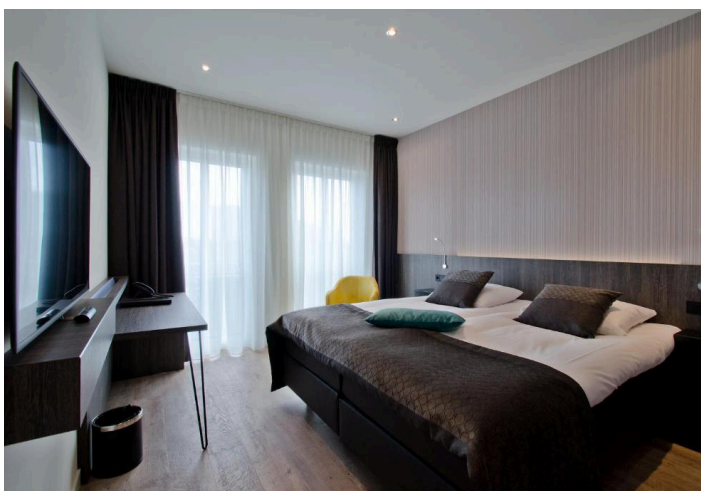


© André Rieu Productions

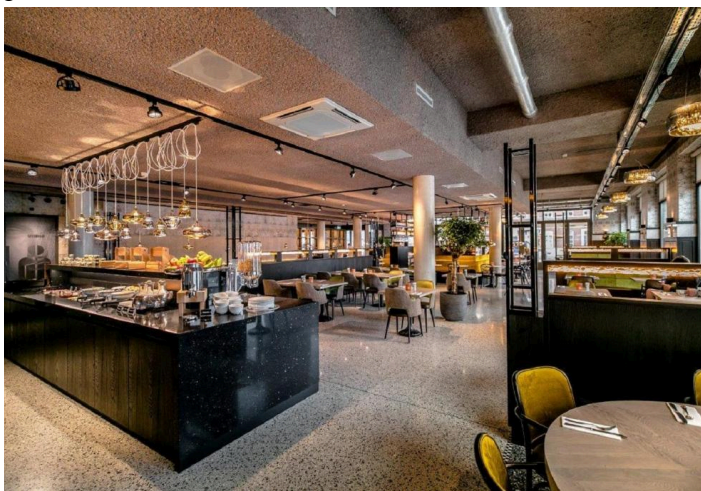


© Ground Picture/Shutterstock.com

## UNTERBRINGUNG



© Hotel Roermond



© Hotel Roermond

Im Herzen der historischen Stadt Roermond empfängt das **4-Sterne Hotel Roermond** seine Gäste mit einem gelungenen Mix aus Komfort und modernem Design. Die zentrale Lage macht es zum idealen Ausgangspunkt für Städtereisen und Shoppingtouren. Das Hotel verfügt über 58 modern und geschmackvoll eingerichtete Zimmer, die mit kostenfreiem WLAN, Flachbild-TV und Klimaanlage ausgestattet sind. Ein besonderes Highlight ist die hoteleigene Brasserie „De Lobby“, die mit einem reichhaltigen Frühstücksbuffet sowie abwechslungsreichen Mittags- und Abendgerichten überzeugt.

## ANMELDESCHLUSS

Anmeldeschluss ist der 30.07.2026

## EINGESCHLOSSENE LEISTUNGEN

- Fahrt im komfortablen Reisebus ab/bis gebuchter Zustiegsstelle
- 3 Übernachtungen inkl. Frühstück im Hotel Roermond
- 1x 3-Gänge Abendessen am Anreisetag im Hotel
- Stadtführung in Roermond
- 1x 2-Gänge Abendessen in Maastricht
- Ticket für das Weihnachtskonzert „Christmas with André“ (Preisklasse 2) im MECC Maastricht
- Geführter Spaziergang durch die "weisse Stadt" Thorn
- Fahrt in die Weihnachtsstadt Valkenburg und Eintritt in die Mergelgrotten
- Bettensteuer Roermond
- Reisebegleitung

## PREISE PRO PERSON

Doppelzimmer	<b>979,- €</b>
Doppelzimmer zur Einzelnutzung	<b>1.175,- €</b>

## NICHT IM REISEPREIS EINGESCHLOSSEN

- Trinkgelder und sonstige persönliche Ausgaben
- Persönliche Reiseversicherung

## OPTIONALE LEISTUNGEN

Aufpreis Ticket Preisklasse 1 für das Konzert	<b>26,- €</b>
---	---------------

## MÖGLICHE ZUSTIEGE

- Frankfurt (Oder)
- Eisenhüttenstadt
- Fürstenwalde
- Schwedt
- Eberswalde
- Strausberg
- Bernau
- Bahnhof Oranienburg
- Autohof Niederlehme





© Andreas Hermanspann/Shutterstock.com

## ALLGEMEINE HINWEISE

### Hinweis Bettensteuer

Immer mehr Städte in Europa führen eine sogenannte Bettensteuer oder eine City Tax ein. Wir haben diese Steuer bereits im Reisepreis inkludiert. Falls diese Beträge erhöht werden, bitten wir Sie, den Erhöhungspreis vor Ort direkt im Hotel zu bezahlen.

### Mindestteilnehmerzahl

Die Mindestteilnehmerzahl für die Durchführung der Reise beträgt 28 Personen. Wir werden Sie spätestens 3 Wochen vor Reiseternin informieren, falls die Mindestteilnehmerzahl nicht erreicht wird.

### Gruppengröße

Die Gruppengröße kann bei dieser Reise bis zu ca. 35 Teilnehmer betragen.

### Eingeschränkte Mobilität

Diese Reise ist für Reisende mit eingeschränkter Mobilität nicht nutzbar. Gerne berät Sie unser Kundenservice bei Bedarf individuell vor Ihrer Reisebuchung (Tel.: 0541 – 98 10 91 00).

### Hinweise

Bitte beachten Sie, dass die Rundgänge teilweise auf Kopfsteinpflaster stattfinden. Bitte nehmen Sie geeignetes Schuhwerk mit.

### Sitzplatzvergabe im Bus

Sie können sich bei Buchung einen Sitzplatz Ihrer Wahl unverbindlich reservieren lassen. Ansonsten behalten wir uns die Vergabe des Sitzplatzes vor.

### Reiseunterlagen

Ergänzende Informationen erhalten Sie mit den Reiseunterlagen etwa 10 Tage vor Abreise.

### Reisebuchung

Sie können schriftlich oder auf elektronischem Weg buchen. Anschließend erhalten Sie die Reisebestätigung und Rechnung.

### Bezahlung der Reise

Die Zahlung Ihrer gebuchten Reise ist per Rechnung oder per Lastschrift möglich. Die Anzahlung beträgt 20 % des Reisepreises. Der Restbetrag wird vier Wochen vor Reisebeginn fällig.

### Hinweis Karten

Bei einer Stornierung der Reise durch den Reisenden entstehen 100% Stornokosten für die Eintrittskarten sowie die vorgeschriebenen Stornierungsgebühren laut unseren AGB für den Restbetrag.

Wert der Eintrittskarten

Preisklasse 1

145,- €

Preisklasse 2

119,- €

Wir haben keinen Einfluss auf die Besetzung, die Qualität der Veranstaltung sowie auf Platzzuteilung oder Sichtverhältnisse der Plätze und übernehmen dafür keine Haftung. Ändert sich die Besetzung, ist das kein Stornierungsgrund. Bei gemeinsamen Buchungen versuchen wir, Plätze nebeneinander zu bekommen, was in der Regel auch gelingt; eine Garantie dafür geben wir nicht.

### Reiseschutz

Im Reisepreis ist kein Reiseschutz enthalten. Für das Ausland empfehlen wir dringend den Abschluss einer Reisekrankenversicherung. Sie können jederzeit vor Reisebeginn gegen Zahlung von Stornokosten von der Reise zurücktreten. Bitte beachten Sie, dass im Falle einer Stornierung der Reise die festgelegten Stornierungsgebühren anfallen. Wir empfehlen Ihnen daher dringend, eine Reiserücktrittskostenversicherung abzuschließen! Sie können Ihre Reiseversicherungen gerne bei uns abschließen. Einfach im Anmeldeformular ankreuzen, bzw. wie wir Sie beraten dürfen.

### Reisebedingungen

Es gelten die Reisebedingungen des Reiseveranstalters.

**Reiseanmeldung bitte ausfüllen und senden an:**

Märkisches Medienhaus GmbH & Co. KG | Leserreisen | Kellenspring 6 | 15230 Frankfurt (Oder)  
E-Mail: Leserreisen@moz.de



# MÄRKISCHES MEDIENHAUS

## Reiseanmeldung **Das André Rieu Weihnachtskonzert in Maastricht**

**Reisedatum:** 11.12. – 14.12.2026

**WICHTIG!** Aufgrund der Einreise- und Beförderungsbestimmungen ist es zwingend erforderlich, dass Name, Vornamen und Titel, sowie Geburtsdaten den Angaben im maschinenlesbaren Teil des für diese Reise erforderlichen Personalausweis oder Reisepass entsprechen, da es sonst zu erheblichen Problemen bis hin zur Nichtbeförderung kommen kann. Die daraus verursachten Mehrkosten müssen wir Ihnen weiter belasten.

	1. Reisegast (Reiseanmelder)	2. Reisegast (Mitreisender)
Ihr Zeitungsverlag (Pflichtfeld)		
Name (lt. Ausweis)		
Vorname (lt. Ausweis)		
Straße, Hausnummer		
PLZ, Wohnort		
Handy		
Telefon		
E-Mail		
Geburtsdatum/Ort		
Nationalität		
Personalausweisnummer		
Reisepassnummer (bei internationalen Reisen notwendig)		
Behörde		
Ausstellungsdatum		
Ausweis gültig bis		
Notfallkontakt Name		
Notfallkontakt Telefon		

### BEMERKUNGEN

Sind Sie Vegetarier, Veganer oder haben irgendwelche speziellen Lebensmittelunverträglichkeiten? Reisen Sie mit anderen Gästen und möchten als „Gruppe“ gesehen werden? Haben Sie einen Wunschsitzplatz? Bitte teilen Sie uns dies hier mit. Wir werden versuchen, Ihre Wünsche weitestgehend zu erfüllen. Diese Wünsche sind unverbindlich und nicht Bestandteil des Reisevertrags.

UNTERKUNFT	Preis p. P	1. Pers.	2. Pers.
<b>Bitte kreuzen Sie für jede Person einzeln an.</b>			
Doppelzimmer	979,- €	[ ]	[ ]
Doppelzimmer zur Einzelnutzung	1.175,- €	[ ]	[ ]

<b>OPTIONALE LEISTUNGEN</b>	<b>Preis p. P.</b>	<b>1. Pers.</b>	<b>2. Pers.</b>
-----------------------------	--------------------	-----------------	-----------------

Bitte kreuzen Sie für jede Person einzeln an.

Mitnahme Gehilfe/Rollator (nach vorheriger Rücksprache)	-	[ ]	[ ]
Aufpreis Ticket Preisklasse 1 für das Konzert	26,- €	[ ]	[ ]

<b>MÖGLICHE ZUSTIEGE</b>	<b>Preis p. P.</b>	<b>1. Pers.</b>	<b>2. Pers.</b>
--------------------------	--------------------	-----------------	-----------------

Bitte kreuzen Sie Ihren Zustieg pro Person an. Die Zustiegszeiten teilen wir Ihnen rechtzeitig mit den Reiseunterlagen mit

Frankfurt (Oder)	Bahnhofsvorplatz	-	[ ]	[ ]
Eisenhüttenstadt	Busbahnhof	-	[ ]	[ ]
Fürstenwalde	ARAL-Tankstelle an der A12	-	[ ]	[ ]
Schwedt	ZOB	-	[ ]	[ ]
Eberswalde	ZOB	-	[ ]	[ ]
Strausberg	Vorstadt Bahnhof	-	[ ]	[ ]
Bernau	Bahnhof	-	[ ]	[ ]
Oranienburg	Bahnhof	-	[ ]	[ ]
Niederlehme	Autohof	-	[ ]	[ ]

## Reiseschutz ERGO

Damit Sie Ihre bevorstehende Reise rundum genießen können, sollten Sie auch an den passenden Versicherungsschutz denken. Gerne erhalten Sie von uns nun folgend einen kurzen unverbindlichen Überblick über die wichtigsten Versicherungen der ERGO Reiseversicherung AG.

Ihre Auswahl der Versicherung und die Zusendung dieses ausgefüllten Anfrage-Formulars an uns stellt noch kein verpflichtendes Angebot zum Versicherungsabschluss dar. Nach Eingang Ihrer Versicherungs-Anfrage erhalten Sie von uns das Angebot zum Abschluss der Versicherung mit den entsprechenden Vertragsunterlagen. Das Angebot zum Abschluss der Versicherung nehmen Sie an, indem Sie die Prämie gemeinsam mit dem fälligen Reisepreis oder der fälligen Anzahlung des Reisepreises bezahlen.

Stand 01.05.2025

<b>RundumSorglos-Schutz für alle Reisearten und Verkehrsmittel</b>						<b>Empfehlung</b>		
Beinhaltet: Stornokosten-Versicherung, Reiseabbruch-Versicherung, Reisekranken-Versicherung, Reisegepäck-Versicherung Versicherungssumme: 2.000,- € für Einzelpersonen/4.000,- € für Paare   Tarife für eine Reise bis 45 Tage Ein Tarif für alle: Einzelpersonen, Familien, Paare (Als Paar gelten zwei Erwachsene. Als Familie gelten max. zwei Erwachsene und Kinder bis einschließlich 25 Jahre.)								
Welchen Tarif kreuze ich an?	Mit Selbstbeteiligung <small>20 % des erstattungsfähigen Schadens mind. 25,- € pro Pers.</small>			Ohne Selbstbeteiligung				
<b>Einzelpersonen:</b> Bitte berechnen Sie den Gesamtreisepreis inkl. evtl. Zusatzkosten für Eintrittskarten, Ausflüge usw. und kreuzen Ihren Tarif an. <b>Paare/Familien:</b> Bitte berechnen Sie zunächst den Gesamtreisepreis für das Paar/Familie inkl. evtl. Zusatzkosten wie Eintrittskarten, Ausflüge usw. und kreuzen	Reisepreis bis <small>Versicherung an</small>	Europa <small>jedes Alter</small>		Reisepreis bis <small>(Bei Paaren bitte Gesamtreisepreis verwenden)</small>	Europa <small>bis 64 J.</small>		Europa <small>ab 65 J.</small>	
	100,- €	12,- €	[ ]	100,- €	20,- €	[ ]	29,- €	[ ]
	200,- €	23,- €	[ ]	200,- €	27,- €	[ ]	41,- €	[ ]
	300,- €	28,- €	[ ]	300,- €	33,- €	[ ]	50,- €	[ ]
	400,- €	33,- €	[ ]	400,- €	40,- €	[ ]	59,- €	[ ]
	500,- €	40,- €	[ ]	500,- €	44,- €	[ ]	65,- €	[ ]
600,- €	46,- €	[ ]	600,- €	48,- €	[ ]	72,- €	[ ]	

dann den Tarif für den kompletten Gesamtreisepreis an, also nicht pro Person, sondern Gesamt- preis für Paar/Familie.	800,- €	53,- €	[ ]	800,- €	56,- €	[ ]	83,- €	[ ]
	1.000,- €	59,- €	[ ]	1.000,- €	65,- €	[ ]	99,- €	[ ]
	1.200,- €	70,- €	[ ]	1.200,- €	76,- €	[ ]	114,- €	[ ]
	1.400,- €	78,- €	[ ]	1.400,- €	85,- €	[ ]	127,- €	[ ]
	1.600,- €	88,- €	[ ]	1.600,- €	94,- €	[ ]	138,- €	[ ]
	1.800,- €	100,- €	[ ]	1.800,- €	105,- €	[ ]	159,- €	[ ]
	2.000,- €	112,- €	[ ]	2.000,- €	118,- €	[ ]	181,- €	[ ]
	2.200,- €	124,- €	[ ]	2.200,- €	128,- €	[ ]	200,- €	[ ]
	2.400,- €	139,- €	[ ]	2.400,- €	138,- €	[ ]	220,- €	[ ]
	2.600,- €	157,- €	[ ]	2.600,- €	149,- €	[ ]	242,- €	[ ]
	2.800,- €	174,- €	[ ]	2.800,- €	159,- €	[ ]	271,- €	[ ]
	3.000,- €	197,- €	[ ]	3.000,- €	169,- €	[ ]	305,- €	[ ]
	über 3.000,- € bis 20.000,- €	7,9 %*	[ ]	über 3.000,- € bis 20.000,- €	7 %*	[ ]	10,2 %*	[ ]

Reiserücktritts-Versicherung für alle Reisearten und Verkehrsmittel								
Ein Tarif für alle: Einzelpersonen, Familien, Paare								
Welchen Tarif kreuze ich an?	Mit Selbstbeteiligung 20 % des erstattungsfähigen Schadens mind. 25,- € pro Pers.			Ohne Selbstbeteiligung				
<b>Einzelpersonen:</b> Bitte berechnen Sie den Gesamtreisepreis inkl. evtl. Zusatzkosten für Eintrittskarten, Ausflüge usw. und kreuzen Ihren Tarif an. <b>Paare/Familien:</b> Bitte berechnen Sie zunächst den Gesamtreisepreis für das Paar/Familie inkl. evtl. Zusatzkosten wie Eintrittskarten, Ausflüge usw. und kreuzen dann den Tarif für den kompletten Gesamtreisepreis an, also nicht pro Person, sondern Gesamt- preis für Paar/Familie.	Reisepreis bis Versicherung an	Europa jedes Alter		Reisepreis bis (Bei Paaren bitte Gesamtreisepreis verwenden)	Europa bis 64 J.		Europa ab 65 J.	
	100,- €	7,- €	[ ]	100,- €	10,- €	[ ]	17,- €	[ ]
	200,- €	12,- €	[ ]	200,- €	17,- €	[ ]	29,- €	[ ]
	300,- €	18,- €	[ ]	300,- €	23,- €	[ ]	39,- €	[ ]
	400,- €	23,- €	[ ]	400,- €	29,- €	[ ]	47,- €	[ ]
	500,- €	28,- €	[ ]	500,- €	34,- €	[ ]	55,- €	[ ]
	600,- €	32,- €	[ ]	600,- €	39,- €	[ ]	63,- €	[ ]
	800,- €	37,- €	[ ]	800,- €	43,- €	[ ]	71,- €	[ ]
	1.000,- €	42,- €	[ ]	1.000,- €	49,- €	[ ]	83,- €	[ ]
	1.200,- €	47,- €	[ ]	1.200,- €	56,- €	[ ]	94,- €	[ ]
	1.400,- €	54,- €	[ ]	1.400,- €	63,- €	[ ]	105,- €	[ ]
	1.600,- €	60,- €	[ ]	1.600,- €	70,- €	[ ]	116,- €	[ ]
	1.800,- €	67,- €	[ ]	1.800,- €	75,- €	[ ]	127,- €	[ ]
	2.000,- €	75,- €	[ ]	2.000,- €	81,- €	[ ]	137,- €	[ ]
2.200,- €	83,- €	[ ]	2.200,- €	89,- €	[ ]	151,- €	[ ]	
2.400,- €	91,- €	[ ]	2.400,- €	97,- €	[ ]	165,- €	[ ]	
2.600,- €	99,- €	[ ]	2.600,- €	105,- €	[ ]	179,- €	[ ]	
2.800,- €	114,- €	[ ]	2.800,- €	118,- €	[ ]	202,- €	[ ]	
3.000,- €	138,- €	[ ]	3.000,- €	134,- €	[ ]	227,- €	[ ]	
über 3.000,- € bis 20.000,- €	4,6 %*	[ ]	über 3.000,- € bis 20.000,- €	5 %*	[ ]	8,9 %*	[ ]	

\* vom Reisepreis

[ ] Ich wünsche Beratung zu einem Jahresschutz oder einer anderen Versicherung. Bitte rufen Sie mich zurück!

[ ] Reiseschutz wird trotz Hinweis auf evtl. Risiken nicht gewünscht



**Bei Versicherungsprämien über 200,-€ pro Person bzw. 400,-€ pro Paar wenden Sie sich zum Abschluss Ihres Reise-schutzes bitte direkt an die ERGO Reiseversicherung. Vielen Dank!**

Sollten Sie im Zusammenhang mit der Versicherungsvermittlung Anlass zur Beschwerde haben, so können Sie sich an diese außergerichtliche Beschwerde- und Schlichtungsstelle wenden: Versicherungsombudsmann e.V., Postfach 080632, 10006 Berlin, Tel.: 0800/3696000, Fax: 0800/3699000  
beschwerde@versicherungsombudsmann.de, <https://www.versicherungsombudsmann.de>

**Bezahlung der Reise**

per Überweisung  per Lastschrift von folgendem Bankkonto

**Anzahlung:** 20% des Reisepreises innerhalb 10 Tagen nach Buchungsdatum · **Restbetrag:** 4 Wochen vor Reisebeginn

Bankinstitut:  Kontoinhaber:

IBAN:  Unterschrift:

**Reiseanmeldung**

Hiermit melde ich mich und, als deren Vertreter, die vorstehend genannten Reisetilnehmer verbindlich an. Das Formblatt zur Unterrichtung über die wichtigsten Reiserechte bei einer Pauschalreise nach § 651a BGB, sowie die Reisebedingungen liegen mir vor und mit deren Gültigkeit bin ich – zugleich für alle Teilnehmer – einverstanden. Ebenso habe ich die für mich gültigen Einreisebestimmungen zur Kenntnis genommen. Mit der zur Buchungsabwicklung erforderlichen Datenspeicherung nach Art. 13 DSGVO bei M-TOURS Erlebnisreisen GmbH, Große Straße 17-19, 49074 Osnabrück, bin ich einverstanden. Eine Weitergabe meiner Daten an Dritte erfolgt nicht.

Reisebestätigung/Rechnung per E-Mail  Reisebestätigung/Rechnung per Post  
unverschlüsselt, nicht vertraulich

E-Mail-Adresse:

Bitte senden Sie mir künftig Ihren kostenlosen Newsletter per E-Mail zu. Diesen kann ich jederzeit z.B. durch eine E-Mail an info@m-tours.de wieder abbestellen.

Handynummer:

Bitte senden Sie mir künftig Ihren kostenlosen Newsletter per WhatsApp zu. Diesen kann ich jederzeit z.B. durch eine E-Mail an info@m-tours.de wieder abbestellen.

**Freiwillige Einwilligung zur Verarbeitung meiner Daten zu Werbezwecken**

Hiermit erkläre ich mich damit einverstanden, dass die von mir angegebenen personenbezogenen Daten durch M-TOURS Erlebnisreisen GmbH zu Zwecken der an mich gerichteten Werbung (z.B. Reiseempfehlungen, Reiseinformationen, Zufriedenheitsbefragung) genutzt werden dürfen. Dies darf bis durch meinen Widerruf erfolgen.

Weitere Informationen entnehmen Sie bitte der beigelegten Information zum Datenschutz nach Artikel 13 DSGVO und unserer ausführlichen Datenschutzerklärung im Internet unter: [www.m-tours.de/datenschutz](http://www.m-tours.de/datenschutz). Gerne senden wir Ihnen diese Informationen auf Anfrage auch gerne zu.

\_\_\_\_\_  
Ort, Datum, Unterschrift Reiseanmelder

Ich erkläre hiermit, für alle Verpflichtungen der von mir mit angemeldeten Reisetilnehmer gegenüber dem Reiseveranstalter wie für meine eigenen einzustehen.

\_\_\_\_\_  
Ort, Datum, Unterschrift Reiseanmelder

Wie sind Sie auf uns aufmerksam geworden?			
<input type="checkbox"/> Anzeige in der Zeitung	<input type="checkbox"/> Empfehlung Reiseleitung	<input type="checkbox"/> Auslage im Bus	<input type="checkbox"/> Homepage der Zeitung
<input type="checkbox"/> Anzeige im Anzeigenblatt	<input type="checkbox"/> Katalog/Reisebeilage	<input type="checkbox"/> Reise-Infotag im Verlagsgebäude	<input type="checkbox"/> Homepage M-TOURS Erlebnisreisen
<input type="checkbox"/> Bekannte/Freunde	<input type="checkbox"/> Newsletter	<input type="checkbox"/> Sonstige:	

**Reiseveranstalter:**

M-TOURS Erlebnisreisen GmbH, Große Straße 17-19, 49074 Osnabrück

## Auszug aus den Allgemeine Geschäfts- und Reisebedingungen der M-TOURS Erlebnisreisen GmbH (nachstehend M-TOURS genannt)

Die nachstehenden Reisebedingungen werden Bestandteil des zwischen M-TOURS und dem Kunden geschlossenen Vertrages und ergänzen insoweit die gesetzlichen Bestimmungen.

### M-TOURS als Reiseveranstalter

#### 1. Abschluss des Reisevertrages

1.1 Mit der Anmeldung bietet der Kunde M-TOURS den Abschluss eines Reisevertrages verbindlich an. Die Anmeldung kann schriftlich, mündlich, fernmündlich oder auf elektronischem Weg (E-Mail, Internet) vorgenommen werden, nachdem der Kunde von M-TOURS i.S. des Art. 250 §§ 1-3 EGBGB ordnungsgemäß informiert wurde.

1.2 Die Anmeldung erfolgt durch den Anmelder auch für alle in der Anmeldung mit aufgeführten Teilnehmer, für deren Vertragsverpflichtungen der Anmelder wie für seine eigenen Verpflichtungen einsteht, sofern er eine entsprechende gesonderte Verpflichtung durch ausdrückliche und gesonderte Erklärung übernommen hat.

1.3 Der Vertrag kommt mit der Annahme durch M-TOURS zustande. Die Annahme bedarf keiner bestimmten Form. Bei oder unverzüglich nach Vertragsabschluss wird M-TOURS dem Kunden die den gesetzlichen Vorgaben entsprechende Reisebestätigung auf einem dauerhaften Datenträger übermitteln bzw. in den Fällen des Art. 250 § 6 I EGBGB in Papierform aushändigen.

#### 2. Bezahlung

2.1 M-TOURS hat zur Sicherung der Kundengelder eine Insolvenzversicherung bei der TourVERS, Borsteler Chausse 51, 22453 Hamburg abgeschlossen.

2.2 Mit Zustandekommen des Reisevertrages und der Aushändigung des Sicherungsscheines im Sinne von §§ 651r, 651t BGB, der Namen und Kontaktdaten des Kundengeldabsicherers in klarer, verständlicher und hervorgehobener Weise enthält, hat der Kunde in der Regel eine Anzahlung in Höhe von 20% des Reisepreises zuzüglich etwaiger Kosten einer abgeschlossenen Versicherung zu leisten. Liegt dem Reisevertrag ein individuell unterbreitetes Angebot zugrunde, gilt abweichend von dieser Regelung die dort ausgewiesene Anzahlungshöhe. Von M-TOURS lediglich vermittelte Leistungen können je nach Zahlungsbedingungen der Leistungsträger abweichende Fälligkeiten haben, über die der Kunde vor Vertragsschluss informiert wird.

2.4 Die Anzahlung ist sofort nach Rechnungserhalt und Aushändigung des Sicherungsscheines fällig. Der restliche Reisepreis ist 4 Wochen vor Abreise fällig, sofern die Reise nicht mehr aus den Gründen von Ziff 9.b abgesagt werden kann. Bei Überweisungen aus dem Ausland hat der Kunde die zusätzlich anfallenden Ge-

bühren für Auslandsüberweisungen vollständig zu tragen.

2.5 Prämien für vermittelte Versicherungen, Rücktrittsentschädigungen, Bearbeitungs- und Umbuchungsgebühren sind jeweils sofort fällig. Aufwendungen für das Besorgen von Visa (z.B. Visagebühren) werden, sobald der Kunde M-TOURS mit der Visabeantragung beauftragt hat, ebenfalls unmittelbar in Rechnung gestellt und fällig.

2.6 Die Reiseunterlagen werden ausschließlich nach erfolgter Gutschrift des gesamten Reisepreises auf dem Konto von M-TOURS ausgehändigt oder zugesandt. Bis zur vollständigen Bezahlung des Reisepreises steht M-TOURS gegenüber dem Kunden ein Leistungsverweigerungsrecht zu.

#### 3. Leistungen

3.1 Der Umfang der vertraglichen Leistungen ergibt sich ausschließlich aus der Leistungsbeschreibung von M-TOURS sowie aus den entsprechenden Angaben in der Reisebestätigung und den gemäß Art. 250 § 3 EGBGB gemachten Angaben. Etwaige Nebenabreden bedürfen der ausdrücklichen Bestätigung von M-TOURS auf einem dauerhaften Datenträger.

3.2 Hotel-, Orts- oder Schiffsprospekte, die nicht von M-TOURS herausgegeben werden, sind für M-TOURS nicht bindend.

3.3 Dritte sind nicht befugt, von den Reisebedingungen oder den Ausschreibungen von M-TOURS abweichende Zusagen zu machen und/oder Vereinbarungen zu treffen. Besondere Kundenwünsche müssen durch M-TOURS ausdrücklich schriftlich bestätigt werden, um Vertragsbestandteil zu werden.

3.4 Leistungen, die als Fremdleistungen direkt vom Kunden bei Dritunternehmen gebucht werden, gehören nicht zum Leistungsumfang von M-TOURS (z. B. Sportveranstaltungen, Ausflüge, Rundfahrten, Ausstellungen, Veranstaltungen, etc.).

3.5 Wenn M-TOURS die Reise nach dem Prinzip des sogenannten „Dynamic Packaging“ (Paketierung) zusammenstellt, kann der vereinbarte Preis von den Ausschreibungen abweichen.

#### 4. Leistungsänderungen

4.1 M-TOURS behält sich ausdrücklich vor, aus sachlich berechtigten, erheblichen und nicht vorhersehbaren Gründen vor Vertragsschluss eine Änderung oder Abweichung der Angaben in der jeweiligen Leistungsbeschreibung zu erklären.

4.2 M-TOURS verpflichtet sich, den Kunden über Leistungsänderungen oder -abweichungen unverzüglich gem. § 651f II BGB auf einem

dauerhaften Datenträger in Kenntnis zu setzen. Im Falle einer erheblichen Änderung der Reise ist der Kunde berechtigt, ohne Kosten vom Reisevertrag zurückzutreten oder die Teilnahme an einer mindestens gleichwertigen Reise zu verlangen, wenn M-TOURS in der Lage ist, eine solche Reise ohne Mehrpreis für den Kunden anzubieten. Der Kunde hat diese Rechte unverzüglich nach Erhalt der Mitteilung über die Änderung gegenüber M-TOURS geltend zu machen.

4.3 Eventuelle Gewährleistungsansprüche bleiben unberührt, soweit die geänderten Leistungen mit Mängeln behaftet sind.

#### 6. Reiserücktritt durch den Kunden

6.1 Der Kunde kann jederzeit vor Reisebeginn von der Reise zurücktreten. Der Rücktritt ist gegenüber M-TOURS zu erklären. Sofern die Reise über einen Reisevermittler gebucht wurde, kann der Rücktritt auch diesem gegenüber erklärt werden. Maßgebend ist der Zugang der Rücktrittserklärung. Der Rücktritt ist unter Angabe der Vorgangsnummer schriftlich zu erklären.

6.2 Bei einem Rücktritt des Kunden vor Antritt der Reise steht M-TOURS anstelle des Reisepreises eine Rücktrittsentschädigung zu (§ 651h BGB), sofern M-TOURS den Rücktritt nicht zu vertreten hat und/oder keine unvermeidbaren, außergewöhnlichen Umstände i.S.d. § 651h III BGB vorliegen, die die Durchführung der Reise oder die Beförderung von Personen an den Bestimmungsort erheblich beeinträchtigen. Umstände sind unvermeidbar und außergewöhnlich, wenn sie nicht der Kontrolle der Partei unterliegen, die sich hierauf beruft und ihre Folgen sich auch dann nicht hätten vermeiden lassen, wenn alle zumutbaren Vorkehrungen getroffen worden wären.

6.3 M-TOURS kann anstelle des konkret berechneten Entschädigungsanspruchs die folgende pauschalierte Rücktrittsentschädigung geltend machen:

a) Busreisen  
bis 30 Tage vor Reisebeginn 25%  
ab 29. - 22. Tag vor Reisebeginn 30%  
ab 21. - 15. Tag vor Reisebeginn 45%  
ab 14. - 10. Tag vor Reisebeginn 70%  
ab 9. - 7. Tag vor Reisebeginn 75%  
ab 6. - 2. Tag vor Reisebeginn 80%  
am Tag der Abreise oder bei Nichtantritt (no-show) 90% des Reisepreises

b) Flugreisen  
bis 61 Tage vor Reisebeginn 20%  
ab 60. - 46. Tag vor Reisebeginn 40%  
ab 45. - 31. Tag vor Reisebeginn 60%  
ab 30. - 15. Tag vor Reisebeginn 70%  
ab 14. - 2. Tag vor Reisebeginn 85%  
am Tag der Abreise oder bei Nichtantritt (no-show) 90% des Reisepreises

c) Schiffs-pauschalreise  
bis 90 Tage vor Reiseantritt 30%  
ab 89. - 31. Tag vor Reisebeginn 40%  
ab 30. - 15. Tag vor Reisebeginn 70%  
ab 14. - 2. Tag vor Reisebeginn 85%  
am Tag der Abreise oder bei Nichtantritt (no-show) 90% des Reisepreises

d) Zugg-pauschalreisen  
bis 45 Tage vor Reiseantritt 30%  
ab 44. - 30. Tag vor Reisebeginn 40%  
ab 30. - 15. Tag vor Reisebeginn 60%  
ab 14. - 2. Tag vor Reisebeginn 75%  
am Tag der Abreise oder bei Nichtantritt (no-show) 90% des Reisepreises

f) Pauschalreisen mit eigener Anreise sowie Reisen in Verbindung mit Eintrittskarten  
bis zum 30. Tag vor Reisebeginn 30%  
ab 29. - 22. Tag vor Reisebeginn 35%  
ab 21. - 15. Tag vor Reisebeginn 45%  
ab 14. - 10. Tag vor Reisebeginn 65%  
ab 9. - 7. Tag vor Reisebeginn 75%  
ab 6. - 2. Tag vor Reisebeginn 80%  
am Tag der Abreise oder bei Nichtantritt (no-show) 90% des Reisepreises

6.4 Zusätzlich kann der Preis vermittelter Leistungen (z.B. Versicherungen, Visa) sowie die Kosten fest abgenommener / bestellter Veranstaltungstickets in voller Höhe anfallen.

6.5 Bei einer Berechnung nach Ziff. 6.3 bleibt dem Kunden unbenommen, den Nachweis zu führen, dass M-TOURS im Zusammenhang mit dem Rücktritt keine oder wesentlich geringere Kosten entstanden sind.

6.6 M-TOURS kann anstelle der unter Ziff. 6.3 genannten Pauschalen einen konkret berechneten Entschädigungsanspruch als Ersatz für die getroffenen Reisevorkehrungen und für seine Aufwendungen geltend machen, sofern der M-TOURS entstandene Schaden deutlich höher ausfällt, als die unter Ziff. 6.3 genannten Pauschalen. Maßgeblich für die Berechnung des Ersatzes ist der Reisepreis unter Abzug der ersparten Aufwendungen und etwaigen anderweitigen Verwendungen der Reiseleistungen. In diesem Fall wird M-TOURS die konkrete Entschädigung berechnen und begründen.

#### 9. Rücktritt und Kündigung durch M-TOURS

M-TOURS kann in folgenden Fällen vor Antritt der Reise vom Reisevertrag zurücktreten oder nach Antritt der Reise den Reisevertrag kündigen:

a) Ohne Einhaltung einer Frist, wenn der Reisende die Durchführung der Reise ungeachtet einer Abmahnung nachhaltig stört oder wenn er sich in solchem Maße vertragswidrig verhält, dass die sofortige Aufhebung des Vertrages gerechtfertigt ist. Kündigt M-TOURS deshalb den Vertrag, so



behält M-TOURS den Anspruch auf den Reisepreis, muss sich jedoch den Wert der ersparten Aufwendungen sowie diejenigen Vorteile anrechnen lassen, die er aus einer anderweitigen Verwendung der nicht in Anspruch genommenen Leistung erlangt werden.

b) Bei Nichterreichen einer ausgeschriebenen Mindestteilnehmerzahl, wenn in der Reiseausschreibung für die entsprechende Reise auf eine Mindestteilnehmerzahl und die Frist, binnen derer der Rücktritt durch M-TOURS möglich ist, hingewiesen wurde, in der im Vertrag bestimmten Frist, spätestens jedoch

- 20 Tage vor Reisebeginn bei einer Reisedauer von mehr als 6 Tagen,
- 7 Tage vor Reisebeginn bei einer Reisedauer von mindestens 2 und höchstens 6 Tagen
- 48 Stunden vor Reisebeginn bei einer Reisedauer von weniger als 2 Tagen.

In jedem Fall ist M-TOURS verpflichtet, den Kunden unverzüglich nach Eintritt der Voraussetzung für die Nichtdurchführung der Reise hiervon in Kenntnis zu setzen und ihm die Rücktrittserklärung unverzüglich zuzuleiten. Bereits geleistete Zahlungen auf den Reisepreis erhält der Kunde zurück.

## 10. Haftung von M-TOURS

10.1 M-TOURS haftet im Rahmen der Sorgfaltspflicht eines ordentlichen Kaufmanns für die gewissenhafte Reisevorbereitung, die sorgfältige Auswahl und Überwachung der Leistungsträger und die ordnungsgemäße Erbringung der bestätigten Reiseleistungen auf der Grundlage des jeweiligen Angebotes.

10.2 M-TOURS haftet nicht für Leistungsstörungen im Zusammenhang mit Leistungen, die nicht Bestandteil des Reisevertrages sind und/oder die der Reisende ohne Vermittlung von M-TOURS direkt gebucht und in Anspruch genommen hat (z.B. Veranstaltungen, Ausflüge, Besuche, etc.).

10.3 Die vertragliche Haftung von M-TOURS ist bei anderen als Körperschäden auf den dreifachen Reisepreis beschränkt, soweit ein Schaden des Kunden weder vorsätzlich noch grob fahrlässig herbeigeführt wird oder soweit M-TOURS für einen dem Kunden entstehenden Schaden allein wegen einer vorsätzlichen oder grob fahrlässigen Pflichtverletzung eines gesetzlichen Vertreters oder Erfüllungsgehilfen (beispielsweise Leistungsträger) verantwortlich ist. Möglicherweise darüber hinausgehende Ansprüche aufgrund internationaler Abkommen bleiben von der Beschränkung unberührt.

10.4 Für alle gegen M-TOURS gerichteten Schadensersatzansprüche aus unerlaubter Handlung, die nicht auf Vorsatz oder grober Fahrlässigkeit beruhen, ist die Haftung auf die Höhe des dreifachen Reisepreises beschränkt, ausgenommen darüber hinausgehende Ansprüche aufgrund internationaler Abkommen.

10.5 Gelten für eine von einem Leistungsträger zu erbringende Reiseleistung internationale Übereinkommen oder auf solchen beruhende gesetzliche Vorschriften, nach denen ein Anspruch auf Schadensersatz nur

unter bestimmten Voraussetzungen oder Beschränkungen entsteht oder geltend gemacht werden kann oder unter bestimmten Voraussetzungen ausgeschlossen ist, so kann sich M-TOURS hierauf berufen.

10.7 Die Beteiligung an Sport- und anderen Ferienaktivitäten muss der Kunde selbst verantworten. Sportanlagen, Geräte und Fahrzeuge sollte der Kunde vor Inanspruchnahme überprüfen. Für Unfälle, die bei Sportausübungen und anderen Ferienaktivitäten auftreten, haftet M-TOURS nur, wenn M-TOURS ein Verschulden trifft.

## 11. Versicherungen

Sofern nicht anders erwähnt, sind im Reisepreis keine Versicherungen eingeschlossen.

M-TOURS empfiehlt dem Kunden ausdrücklich den Abschluss folgender Versicherungen:

- Reiserücktrittskostenversicherung,
- Reisegepäckversicherung,
- Reiseabbruchversicherung,
- Reiseunfallversicherung,
- Reiskrankenversicherung/ Auslandskrankenversicherung.

## 12. Obliegenheiten des Kunden/ Fristen

12.1 Der Kunde hat M-TOURS umgehend davon in Kenntnis zu setzen, wenn er die erforderlichen Reiseunterlagen (Flugscheine, Leistungsgutscheine, Rail & Fly Pick-up Nummern und Reiseinformationen) spätestens 5 Werktagen (mit Ausnahme von Ziff. 1.5) vor Reiseantritt nicht erhalten hat. In diesem Fall werden die Reiseunterlagen, Zahlungseingang bei M-TOURS vorausgesetzt, sofort per E-Mail zugesandt M-TOURS.

12.2 Werden Reiseleistungen nicht vertragsgemäß erbracht, kann der Kunde Abhilfe verlangen. Der Kunde ist verpflichtet, M-TOURS einen aufgetretenen Reisemangel unverzüglich anzuzeigen. Die Anzeige hat gegenüber der Reiseleitung vor Ort, deren Kontaktdaten in den Reiseunterlagen stehen, zu erfolgen. Ist eine Reiseleitung nicht vorhanden oder erreichbar, so sind etwaige Reisemängel M-TOURS an deren Sitz zur Kenntnis zu geben (Anschrift siehe Ziff. 23).

Vertragliche Minderungsansprüche (§ 651m BGB) und Schadensersatzansprüche (§ 651n BGB) sind ausgeschlossen, sofern der Kunde die Mängelanzeige schuldhaft unterlässt. M-TOURS kann die Abhilfe auch in der Weise schaffen, dass eine gleichwertige oder höhere Ersatzleistung erbracht wird, soweit dies für den Kunden zumutbar ist. Zur Abhilfe ist M-TOURS nicht verpflichtet, wenn der Reisemangel bewusst wider Treu und Glauben herbeigeführt wurde bzw. die Abhilfe eine unzulässige Vertragsänderung darstellt. Die örtliche Reiseleitung ist beauftragt, für Abhilfe zu sorgen, sofern dieses möglich ist. Sie ist jedoch nicht befugt, Ansprüche des Kunden anzuerkennen.

12.3 Will der Kunde den Reisevertrag wegen eines Reisemangels der in § 651i BGB bezeichneten Art oder aus wichtigem, M-TOURS erkennba-

ren Grund wegen Unzumutbarkeit kündigen, hat er M-TOURS zuvor eine angemessene Frist zu setzen. Dies gilt nur dann nicht, wenn Abhilfe unmöglich ist oder von M-TOURS verweigert wird oder wenn die sofortige Kündigung des Vertrages durch ein besonderes, für M-TOURS erkennbares Interesse des Kunden gerechtfertigt ist.

12.4 Bei eventuell auftretenden Leistungsstörungen ist der Kunde verpflichtet, im Rahmen der gesetzlichen Bestimmungen alles ihm Zumutbare zu tun, um zu einer Behebung der Störung beizutragen und eventuell entstehenden Schaden so gering wie möglich zu halten. Insbesondere hat er M-TOURS auf die Gefahr eines Schadens aufmerksam zu machen.

12.5 Sofern das Gepäck des Kunden bei Flugreisen verloren geht, beschädigt wird oder nicht rechtzeitig ankommt, muss der Kunde unverzüglich eine schriftliche Schadensanzeige (P.I.R.) vor Ort bei der Fluggesellschaft, die die Beförderung durchgeführt hat, vornehmen. Die Schadensanzeige ist bei Gepäckverlust binnen 7 Tagen, bei Verspätungen innerhalb von 21 Tagen nach Aushändigung, zu erstatten. Fluggesellschaften lehnen in der Regel Erstattungen ab, wenn die Schadensanzeige nicht ausgefüllt worden ist. M-TOURS übernimmt keine Haftung für den Verlust bzw. die Beschädigung von Wertgegenständen oder Geld im aufgegebenen Gepäck, wenn jene bei der Aufgabe des Gepäckstücks auf dem Flugschein nicht ausdrücklich vermerkt worden sind. Im übrigen ist der Verlust, die Beschädigung oder die Fehlleitung von Reisegepäck M-TOURS bzw. der Reiseleitung unverzüglich anzuzeigen.

12.6 Ansprüche in Fällen der Nichtbeförderung, Annullierung und Verspätung aus der EU Verordnung Nr. 261/2004 sind ausschließlich an die ausführende Fluggesellschaft zu richten.

## 14. Pass-, Visa-, Einreise- und Gesundheitsbestimmungen

14.1 M-TOURS informiert den Kunden über die Pass- und Visaerfordernisse, sowie über gesundheitspolizeiliche Formalitäten, die für die Reise und den Aufenthalt erforderlich sind und die ungefähre Dauer, die für eine Beschaffung etwaiger Dokumente erforderlich ist. Der Kunde ist jedoch für die Einhaltung aller für die Durchführung der Reise wichtigen Vorschriften selbst verantwortlich. Alle Nachteile, die aus der Nichtbefolgung dieser Vorschriften erwachsen, gehen zu Lasten des Kunden, ausgenommen, wenn sie durch eine Falsch- oder Nichtinformation durch M-TOURS bedingt sind.

14.2 Zur Erfüllung der Verpflichtung nach Ziff. 14.1 wird der Kunden M-TOURS vollumfassend und wahrheitsgemäß über seine Staatsangehörigkeit, sowie die aller Mitreisenden informieren, ferner über etwaige Besonderheiten, wie beispielsweise Doppelstaatsbürgerschaften, Staatenlosigkeit, etc..

14.3 Sollten Einreisevorschriften einzelner Länder vom Kunden nicht

eingehalten werden, so dass der Kunde deshalb an der Reise verhindert ist, kann M-TOURS den Kunden mit den entsprechenden Rücktrittsgebühren belasten.

14.4 M-TOURS haftet nicht für die rechtzeitige Erteilung und den Zugang notwendiger Visa, Reise genehmigungen und/oder sonstiger Dokumente durch die jeweilige diplomatische Vertretung, wenn der Kunde M-TOURS mit der Besorgung beauftragt hat, es sei denn, dass M-TOURS eigene Pflichten schuldhaft verletzt hat.

## 15. Zollbestimmungen

Der Kunde ist verpflichtet, sowohl die Zollbestimmungen des bereisten Landes als auch die des Heimatlandes zu beachten. Der Kunde ist verpflichtet, sich selbst über die geltenden Vorschriften zu informieren.

## 22. Veranstalter

M-TOURS Erlebnisreisen GmbH  
Große Straße 17 - 19  
49074 Osnabrück

Telefon: +49 (0)541 60 08 16- 70

Fax: +49 (0)541 60 08 16- 99

E-Mail: info@m-tours.de

Internet: www.m-tours.de

Stand: Mai 2025



## Information zum Datenschutz nach Artikel 13 DSGVO

### 1. Name und Kontaktdaten des Verantwortlichen

Die folgenden Datenschutzhinweise gelten für die Datenverarbeitung durch:

M-TOURS Erlebnisreisen GmbH  
Große Straße 17-19  
49074 Osnabrück  
Telefon: +49 (0)541 981091-00  
Fax: +49 (0)541 981091-99  
E-Mail: info@m-tours.de

### 2. Kontaktdaten des Datenschutzbeauftragten

medien holding:nord gmbh  
Datenschutzbeauftragter  
Förderstraße 20  
24944 Flensburg  
datenschutz@shz.de

### 3. Erhebung und Speicherung personenbezogener Daten sowie Art und Zweck und deren Verwendung

Wenn Sie mit M-TOURS Erlebnisreisen GmbH eine Geschäftsverbindung eingehen erheben wir folgende Daten:

- Anrede, Vorname, Nachname,
- ggfs. Name Ihrer Firma,
- Anschrift,
- eine gültige E-Mail-Adresse,
- Telefonnummer (Festnetz und/oder Mobilfunk),
- ggfs. Faxnummer,
- Geburtsdatum,
- Ihre Zahlungsdaten im Fall von Zahlungen per SEPA-Lastschrift oder Kreditkarte,
- Informationen über Ihre Gesundheit, sofern für die Reise relevant,
- Reisedaten,
- Anrede, Vorname, Nachname und Geburtsdatum Ihrer Mitreisenden.
- Passdaten, sofern diese notwendig sind

Die Erhebung dieser Daten erfolgt

- Zur Buchung Ihrer Reise;
- Um Sie angemessen betreuen zu können;
- Zur Korrespondenz mit Ihnen;
- Zur Zahlungsabwicklung;
- Zu Werbezwecken, sofern Sie uns hierfür eine Einwilligung erteilt haben.

#### Umfang der Verarbeitung personenbezogener Daten

Wir erheben und verwenden personenbezogene Daten unserer Nutzer grundsätzlich nur, soweit dies zur Vertragserfüllung: Reisebuchung / Buchungsanfrage erforderlich ist. Die Erhebung und Verwendung personenbezogener Daten unserer Nutzer erfolgt regelmäßig nur nach Einwilligung des Nutzers. Eine Ausnahme gilt in solchen Fällen, in denen eine vorherige Einholung einer Einwilligung aus tatsächlichen Gründen nicht möglich ist und die Verarbeitung der Daten durch gesetzliche Vorschriften gestattet ist.

#### Rechtsgrundlage für die Verarbeitung personenbezogener Daten

Soweit wir für Verarbeitungsvorgänge personenbezogener Daten eine Einwilligung der betroffenen Person einholen, dient Art. 6 Abs. 1 lit. a EU-Datenschutzgrundverordnung (DSGVO) als Rechtsgrundlage. Bei der Verarbeitung von personenbezogenen Daten, die zur Erfüllung eines Vertrages, dessen Vertragspartei die betroffene Person ist, erforderlich ist, dient Art. 6 Abs. 1 lit. b DSGVO als Rechtsgrundlage. Dies gilt auch für

Verarbeitungsvorgänge, die zur Durchführung vorvertraglicher Maßnahmen erforderlich sind.

Soweit eine Verarbeitung personenbezogener Daten zur Erfüllung einer rechtlichen Verpflichtung erforderlich ist, der unser Unternehmen unterliegt, dient Art. 6 Abs. 1 lit. c DSGVO als Rechtsgrundlage. Für den Fall, dass lebenswichtige Interessen der betroffenen Person oder einer anderen natürlichen Person eine Verarbeitung personenbezogener Daten erforderlich machen, dient Art. 6 Abs. 1 lit. d DSGVO als Rechtsgrundlage. Ist die Verarbeitung zur Wahrung eines berechtigten Interesses unseres Un-

ternehmens oder eines Dritten erforderlich und überwiegen die Interessen, Grundrechte und Grundfreiheiten des Betroffenen das erstgenannte Interesse nicht, so dient Art. 6 Abs. 1 lit. f DSGVO als Rechtsgrundlage für die Verarbeitung.

#### Datenlöschung und Speicherdauer

Die personenbezogenen Daten der betroffenen Person werden gelöscht oder gesperrt, sobald der Zweck der Speicherung entfällt. Eine Speicherung kann darüber hinaus erfolgen, wenn dies durch den europäischen oder nationalen Gesetzgeber in unionsrechtlichen Verordnungen, Gesetzen oder sonstigen Vorschriften, denen der Verantwortliche unterliegt, vorgesehen wurde. Eine Sperrung oder Löschung der Daten erfolgt auch dann, wenn eine durch die genannten Normen vorgeschriebene Speicherfrist abläuft, es sei denn, dass eine Erforderlichkeit zur weiteren Speicherung der Daten für einen Vertragsabschluss oder eine Vertragserfüllung besteht.

### 4. Weitergabe von Daten an Dritte

Eine Übermittlung Ihrer persönlichen Daten an Dritte zu anderen als den im Folgenden aufgeführten Zwecke findet nicht statt. Soweit dies nach Art. 6 Abs. 1 lit. b DSGVO für die Durchführung der Geschäftsverbindung erforderlich ist, werden Ihre Daten an Dritte weitergegeben. Hierzu gehören insbesondere andere Reiseveranstalter, Incoming-Agenturen, Leistungsträger, Institute des Zahlungsverkehrs.

Soweit Sie uns eine Einwilligung zur Verarbeitung Ihrer Gesundheitsdaten nach Art. 9 Abs. 2 lit. a DSGVO erteilt haben, werden diese Daten an andere Reiseveranstalter, Leistungsträger und Incoming-Agenturen weitergeleitet. Die weitergegebenen Daten dürfen von dem Dritten ausschließlich zu den genannten Zwecken verwendet werden.

Eine Übermittlung Ihrer personenbezogenen Daten an Dritte kann zudem erfolgen:

- sofern eine gesetzliche Offenbarungspflicht besteht oder
- falls wir anwaltliche und gerichtliche Hilfe in Anspruch nehmen müssen.

### 5. Betroffenenrechte

Nach der Datenschutz-Grundverordnung stehen Ihnen folgende Rechte zu:

- Auskunftsrecht,
- Recht auf Berichtigung,
- Recht auf Einschränkung der Verarbeitung,
- Recht auf Löschung,
- Recht auf Unterrichtung,
- Recht auf Datenübertragbarkeit,
- Widerspruchsrecht,
- Recht auf Widerruf der datenschutzrechtlichen Einwilligungserklärung,
- Recht auf Beschwerde bei einer Aufsichtsbehörde.

Weitere Informationen entnehmen Sie bitte unserer ausführlichen Datenschutzerklärung im Internet unter: [www.m-tours.de/datenschutz](http://www.m-tours.de/datenschutz) oder wir senden Ihnen diese Informationen auf Anfrage auch gerne zu





## **Unterrichtung des Reisenden bei einer Pauschalreise nach § 651a des Bürgerlichen Gesetzbuchs**

Bei der Ihnen angebotenen Kombination von Reiseleistungen handelt es sich um eine Pauschalreise im Sinne der Richtlinie (EU) 2015/2302. [1] Daher können Sie alle EU-Rechte in Anspruch nehmen, die für Pauschalreisen gelten. Die M-TOURS Erlebnisreisen GmbH trägt die volle Verantwortung für die ordnungsgemäße Durchführung der Reise. Zudem verfügt die M-TOURS Erlebnisreisen GmbH über die gesetzlich vorgeschriebene Absicherung für die Rückzahlung Ihrer Zahlungen und, falls der Transport in der Pauschalreise inbegriffen ist, zur Sicherstellung Ihrer Rückbeförderung im Fall seiner Insolvenz.

### **Weiterführende Informationen zu Ihren wichtigsten Rechten nach der Richtlinie (EU) 2015/2302**

- Die Reisenden erhalten alle wesentlichen Informationen über die Pauschalreise vor Abschluss des Pauschalreisevertrags.
- Es haftet immer mindestens ein Unternehmer für die ordnungsgemäße Erbringung aller im Vertrag inbegriffenen Reiseleistungen.
- Die Reisenden erhalten eine Notruftelefonnummer oder Angaben zu einer Kontaktstelle, über die sie sich mit dem Reiseveranstalter oder dem Reisebüro in Verbindung setzen können. Bitte kontaktieren Sie: [info@m-tours.de](mailto:info@m-tours.de)
- Die Reisenden können die Pauschalreise – innerhalb einer angemessenen Frist und unter Umständen unter zusätzlichen Kosten – auf eine andere Person übertragen.
- Der Preis der Pauschalreise darf nur erhöht werden, wenn bestimmte Kosten (zum Beispiel Treibstoffpreise) sich erhöhen und wenn dies im Vertrag ausdrücklich vorgesehen ist, und in jedem Fall bis spätestens 20 Tage vor Beginn der Pauschalreise. Wenn die Preiserhöhung 8 % des Pauschalreisepreises übersteigt, kann der Reisende vom Vertrag zurücktreten. Wenn sich ein Reiseveranstalter das Recht auf eine Preiserhöhung vorbehält, hat der Reisende das Recht auf eine Preissenkung, wenn die entsprechenden Kosten sich verringern.
- Die Reisenden können ohne Zahlung einer Rücktrittsgebühr vom Vertrag zurücktreten und erhalten eine volle Erstattung aller Zahlungen, wenn einer der wesentlichen Bestandteile der Pauschalreise mit Ausnahme des Preises erheblich geändert wird. Wenn der für die Pauschalreise verantwortliche Unternehmer die Pauschalreise vor Beginn der Pauschalreise absagt, haben die Reisenden Anspruch auf eine Kostenerstattung und unter Umständen auf eine Entschädigung.
- Die Reisenden können bei Eintritt außergewöhnlicher Umstände vor Beginn der Pauschalreise ohne Zahlung einer Rücktrittsgebühr vom Vertrag zurücktreten, beispielsweise wenn am Bestimmungsort schwerwiegende Sicherheitsprobleme bestehen, die die Pauschalreise voraussichtlich beeinträchtigen.
- Zudem können die Reisenden jederzeit vor Beginn der Pauschalreise gegen Zahlung einer angemessenen und vertretbaren Rücktrittsgebühr vom Vertrag zurücktreten.
- Können nach Beginn der Pauschalreise wesentliche Bestandteile der Pauschalreise nicht vereinbarungsgemäß durchgeführt werden, so sind dem Reisenden angemessene andere Vorkehrungen ohne Mehrkosten anzubieten. Der Reisende kann ohne Zahlung einer Rücktrittsgebühr vom Vertrag zurücktreten (in der Bundesrepublik Deutschland heißt dieses Recht „Kündigung“), wenn Leistungen nicht gemäß dem Vertrag erbracht werden und dies erhebliche Auswirkungen auf die Erbringung der vertraglichen Pauschalreiseleistungen hat und der Reiseveranstalter es versäumt, Abhilfe zu schaffen.
- Der Reisende hat Anspruch auf eine Preisminderung und/oder Schadenersatz, wenn die Reiseleistungen nicht oder nicht ordnungsgemäß erbracht werden. Der Reiseveranstalter leistet dem Reisenden Beistand, wenn dieser sich in Schwierigkeiten befindet.

Im Fall der Insolvenz des Reiseveranstalters oder – in einigen Mitgliedstaaten – des Reisevermittlers werden Zahlungen zurückerstattet. Tritt die Insolvenz des Reiseveranstalters oder, sofern einschlägig, des Reisevermittlers nach Beginn der Pauschalreise ein und ist die Beförderung Bestandteil der Pauschalreise, so wird die Rückbeförderung der Reisenden gewährleistet. Die M-TOURS Erlebnisreisen GmbH hat eine Insolvenzabsicherung mit der Deutschen Reisesicherungsfonds GmbH abgeschlossen. Die Reisenden können diese Einrichtung kontaktieren, wenn ihnen Leistungen aufgrund der Insolvenz von der M-TOURS Erlebnisreisen GmbH verweigert werden.

**Deutscher Reisesicherungsfonds GmbH**  
Sächsische Straße 1  
10707 Berlin  
Telefon (+49) (0)30 – 78954770  
[schadenmeldung@drsf.reise](mailto:schadenmeldung@drsf.reise)  
[www.schadenmeldung.drsf.reise](http://www.schadenmeldung.drsf.reise)